

2024

PODZIM
KATALOG OSIV A MEZIPLODIN

AGROKOP[®] HB



Pozvánka

AGROKOP HB si Vás dovoluje pozvat na tradiční

POLNÍ DEN

v pátek 21. 6. 2024

nově ve spolupráci s firmou ZEMAS AG

na pozemku v katastru obce Křižanov.
Čeká vás komentovaná prohlídka
porostů pšenice ozimé
šlechtitelů RAGT a SAATEN-UNION.
Občerstvení zajištěno.
Těšíme se na setkání.

Více informací na www.agrokop.com



49°23'53.1"N 16°07'11.1"E



OBSAH

● PŠENICE OZIMÁ	JULIE	6
	GENIUS	6
	RGT PONTICUS	6
	RGT DAVIRIO	7
	RGT CAYENNE	8
	ASKABAN	9
	BODYČEK	9
	BOHEMIA	9
	GOLEM	9
	ILLUSION	10
	RGT DEPOT	10
	RGT REBELL	10
	TURANDOT	10
	RGT BORSALINO	11
	RGT VENEZIO	11
	RGT REFORM	12
	PALLAS	12
	VIRIATO	15
	RGT RITTER	15
	PONTIFORM	16
	RGT CESARIO	16
	RGT SACRAMENTO	16
	NETTA	17
	SU TARROCA	17
	AVENUE	18
	JOHNSON	18
	LG MOCCA	18
	RGT REVOLVER	19
	KALBEX	19
● JEČMEN OZIMÝ	ANJA	20
	SU MIDNIGHT	20
	NOVIRA	20
	MELIA	21
	BORDEAUX	22
	SANDRA	22
● OVES SETÝ OZIMÝ	RGT SOUTHWARK	23
● TRITIKALE OZIMÉ	CEDRICO	24
	SU ASKADUS	24
	TENDER PZO	24
	PRESLEY	25
● TRITIKALE JARNÍ	TEAM PZO	26
● ŽITO OZIMÉ	ASTRANOS	27
	SU ARVID	28
	HERAKLES	28
● ŽITO TRSNATÉ	LESAN	28
● PELUŠKA OZIMÁ	ARKTA	29
● HRÁCH POLNÍ OZIMÝ	AVIRON	29
	BALLTRAP	29
● MEZIPLODINY		31

Přehled agrotechnických vlastností pšenice ozimé

Odrůda	Jakost	Ranost	Výška rostlin	Odolnost poléhání	Mrazuvzdornost	Setí po obilnině	Termín setí	Doporučený výševěk při optimálním termínu setí (MKS/ha)	Zdravotný stav							
									Padlí travní list	Padlí travní klas	Rez pšeničná	Rez plevová	Braničnatka list	Braničnatka klas	Listové skvrnitosti	Fuzarium v klase
JULIE	E	R	střední	•••	••••	ano	agr. termín	3,5 – 4,0	••	••••	•••	•••	••	•••	••	•••
GENIUS	E	SR – PP	střední	•••(•)	••••	pšenice ano, ječmen ne	i velmi pozdní	3,0 – 4,5	••••(•)	••••(•)	•••	••••	•••(•)	••••(•)	••••(•)	••••
RGT PONTICUS	E	PP	střední	•••••	••••	ano	i pozdní	3,5 – 4,5	••••	••••	••••	••••(•)	•••	•••	•••(•)	••••
ASKABAN	A/E	PP	střední	•••	••••(•)	ano	i pozdní	2,8 – 3,2	••••	••••	•••	•••••	•••	•••	•••	–
RGT DAVIRIO Novinka	E/A*	R	střední	•••	••••	ano	i pozdní	3,5 – 4,8	•••	•••	•••	••••(•)	•••	•••(•)	•••	••••
RGT CAYENNE Novinka	A	PP – P	střední – nižší	••••	•••••	ano	i pozdní	3,5 – 4,5	••••(•)	••••(•)	••••(•)	•••••	••••	••••	••••	••••
BODYČEK	A	VR	střední	••	•••••	ano	agr. termín	3,5 – 5,0	•••	•••	•••	••••	••	•••	••	••••
BOHEMIA	A	PR	vyšší	••	•••(•)	ano	i pozdní	3,0 – 4,0	••	•••	•••	•••	•••	••••	•••	••
GOLEM	A	PP	střední	•••(•)	••••	ano	agr. termín	3,5 – 4,5	•••	•••	•••	••••	•••	•••	•••	••
ILLUSION	A	PR	střední	•••••	••••	ano	i pozdní	3,9 – 4,3	••••	••••	••	••••	••••	•••	•••	••••
PALLAS	A	PP	střední	•••	•••	ano	i pozdní	2,8 – 3,0	•••	•••	•••	•••	•••	•••	••••	•••
PONTIFORM Novinka	E/A	PP – P	nižší	••••	•••••	ano	i pozdní	3,0 – 3,5	•••(•)	•••(•)	•••	•••••	••(•)	••••	••(•)	•••
RGT DEPOT	A	PP – P	střední	•••••	••••	ano	i pozdní	3,5 – 4,5	••••	••••	••••	•••••	•••	••••	•••	•••
RGT BORSALINO	A	VR	nižší	•••••	••••	ano	i pozdní	3,5 – 4,8	•••	•••	•••••	•••••	••••	••••	••••	••••
RGT REBELL	A	PP	nižší	••••	••(•)	ano	i pozdní	3,5 – 4,5	••••	•••	••••	••••(•)	•••	•••	•••	••••
RGT REFORM	A	PP-P	nižší	•••	••••	ano, ne sušší obl.	i pozdní	3,5 – 4,8	••••	•••	••••	••••(•)	••••	••••	•••(•)	••••
RGT RITTER	A	PP	střední – nižší	••••	••••	ano	i pozdní	3,5 – 4,5	•••••	•••••	•••••	••	••••	••••	••••	•••
RGT VENEZIO	A	PR	střední – nižší	••••	••••	ano	agr. termín	3,5 – 4,8	•••	•••	•••••	•••••	•••	•••	•••	•••
VIRIATO	A	R	nízká	•••••	••••	ano	agr. termín	3,5 – 5,0	•••	•••	••••	••••	•••	•••	•••	•••
TURANDOT	A	PP	střední	••(•)	•••(•)	ano	i pozdní	3,7 – 4,3	••••	••••	•••	••••	•••	••••	••(•)	••••
NETTA Novinka	B	VR	nižší	••••(•)	••••	ano	agr. termín	4,0 – 4,4	••••(•)	••••	•••	••••	•••	•••	•••	•••(•)
SU TARROCA	B	PP – P	střední	••••	•••	ano	i velmi pozdní	2,8 – 3,2	••••	••••	•••	•••••	•••	••••	•••	•••(•)
RGT CESARIO	B	R	nízká	••••	•••(•)	ano	spíše časný	3,0 – 3,8	••••	•••	••••	••••	•••	••••	••••	•••
RGT SACRAMENTO	B/C	SR	nižší	•••••	••(•)	ano	agr. termín	3,5 – 4,8	•••	••••	••••	••••(•)	•••	••••	•••	••••
AVENUE	C	VR	nízká	••••	••	spíše ano	spíše časný	3,0 – 4,5	•••(•)	••••	•••	•••	•••	•••	••(•)	••
JOHNSON	C	PP	nízká	••••	•••	ano	i pozdní	3,2 – 3,5	•••••	•••••	•••	••	••	••	•••	••••
KALBEX	C	R	vyšší	•••(•)	•••	ano	i pozdní	4,0 – 4,5	•••••	••••	••••	••••	•••(•)	•••	•••••	•••
LG MOCCA	C	PP	nízká	••••	•••••	ověřuje se	i pozdní	3,5-4,5	••••	••••(•)	•••	••••	••••	•••••	•••	••••
RGT REVOLVER	C	PP – P	střední – nižší	•••	•••••	ano	i pozdní	3,0 – 4,5	•••••	•••••	•••••	•••••	••••	••••	•••	••••

* výkupní parametry

• náchylná •• méně odolná ••• středně odolná •••• odolná ••••• velmi odolná – neuváděno (ÚKZÚZ nezjišťoval)

JULIE

E

● vysoké výnosy napříč ročníky

Raná odrůda s elitní potravinářskou kvalitou registrovaná v ČR, vyšlechtěná firmou Selgen. Středně vysoká odrůda se střední až nižší odolností proti poléhání a s vysokou odolností proti vyzimování. Při vysoké intenzitě pěstování doporučeny morforegulátory na horní úrovni. Začátek metání dva dny před Bohemií. Vysoké výnosy napříč ročníky. Zdravotní stav bez výrazných rizik. Vysoký sedimentační Zelenyho test – 64 ml, vysoká a stabilní objemová hmotnost (808 g/l) i číslo pádu (387 s), velmi dobré senzorycké hodnocení pečiva. Tolerantní k pozdnímu termínu setí a k setí po pšenici. Velmi dobře reaguje na intenzivní způsob pěstování, doporučena hustota porostu 550–600 klasů/m². Výborně reaguje na kvalitativní dohnojení na list.

tvorba výnosu	HTZ	výška	odnoživost	stabilita p.č.
HTZ a počtem zrn v klase	42 g	96 cm	střední	vysoká

GENIUS

E

● vysoký výnos kvalitního zrna

Středně raná až polopozdní odrůda, registrovaná v ČR. Udržovatelem odrůdy je NORDSAAT Saatucht. Rostliny jsou středně vysoké se střední odolností proti poléhání, střední odnožovací schopností. Zdravotní stav lze komplexně hodnotit jako velmi dobrý, dobrá odolnost k plísni sněžné, **velmi dobrá zimovzdornost a mrazuvzdornost**, vysoce tolerantní k suchu. Odrůda je velmi plastická dosahující vysokých až velmi vysokých výnosů ve všech lokalitách, lze ji doporučit pro střední až vyšší intenzitu pěstování napříč celou ČR. Dobrou toleranci vykazuje k předplodinám, jako např. pšenice či kukuřice, i když je třeba dodržet určitá agrotechnická pravidla. Omezení odrůdy: slabší odolnost k DTR, nevhodná k setí po ječmeni. K přednostem patří **nejvyšší pekařská kvalita E**. Jedná se o specialistu na pozdní setí.

tvorba výnosu	HTZ	výška	odnoživost	stabilita p.č.
počtem odnoží a zrn v klasu, HTZ	44 g	88 cm	střední	vysoká

RGT PONTICUS

E



Také v BIO kvalitě

Kvalita s výnosem, výnos s kvalitou!

● vynikající potravinářská kvalita E ● vysoká mrazuvzdornost ● velmi dobrá odolnost poléhání

Polopozdní odrůda se střední délkou stébla, s velmi dobrou odolností proti poléhání, registrovaná v Německu, udržovatel Dr. Hermann Strube. V České republice je druhou nejpěstovanější E odrůdou, v Německu se mnoho let drží v této kategorii na prvním místě. RGT PONTICUS charakterizuje **spolehlivost výnosu, velmi dobrá mrazuvzdornost, vysoká odolnost proti poléhání, velmi dobrý zdravotní stav a vynikající kvalita E**. Odrůda s vysokým a stabilním číslem poklesu a velmi vysokým obsahem dusíkatých látek je vhodná do všech oblastí pěstování. RGT PONTICUS je moderním typem odrůdy, který mimořádně efektivně využívá výživu dusíkem. Patří mezi kompenzační odrůdy. Výnos tvoří kombinací hustoty porostu a vysoké HTZ. Dobře zvládá pozdní výsevy a setí po horší předplodině. Úspory nákladů je dosaženo sníženou potřebou morforegulace a vynikajícím zdravotním stavem. Na základě zkušeností z ČR se výborně vyrovnává se suchými podmínkami.



tvorba výnosu	HTZ	výška	odnoživost	stabilita p.č.
kombinací hustoty porostu a HTZ	46 g	90 cm	střední	vysoká

Novinka

Geniální spojení genů!

RGT DAVIRIO



Zhlédni naše video!

● vysoká stabilita výnosu i kvality ● výkupní parametry E/A ● výborná kombinace výnosu a obsahu NL v zrna

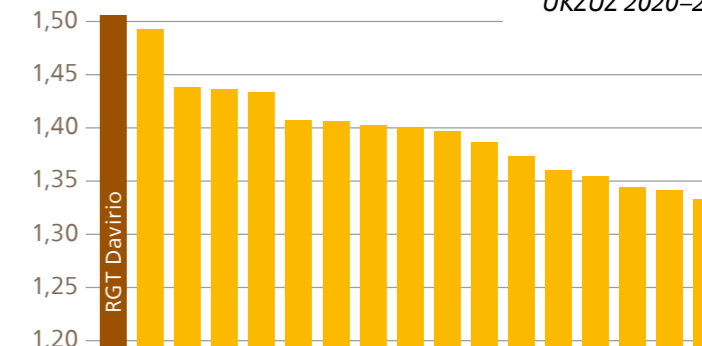
Raná osinatá odrůda registrovaná v České republice, udržovatel RAGT Czech. Vznikla křížením odrůd Dagmar a Viriato. Oproti Viriatu je delší (cca 100 cm), dobře odnoživá, vyžaduje regulaci porostu. Nemá žádný zásadní zdravotní problém – dobrá odolnost listovým chorobám (mírně náchylná na padlí), velmi dobrá odolnost klasovým fuzáriím. **Nabízí vysokou stabilitu výnosu i kvality. Kvalita výkupních parametrů je velmi vysoká** - E/A, přestože je oficiálně registrovaná jako C (má nízký objem pečiva – těsto hůř kyne). Přináší výbornou kombinaci výnosu a obsahu NL v zrna – velmi efektivně hospodaří s dusíkem. HTZ je střední až vyšší – 45,6 g.

tvorba výnosu	HTZ	výška	odnoživost	stabilita p.č.
kompenzační typ	45,6 g	100 cm	vyšší	střední

Kvalita ÚKZÚZ 2020–22

	číslo poklesu	obsah NL	Zelenyho test	OH
RGT Davirio	350	13,9	56	822
	E	E	A	E

Výnos NL v t/ha – raný sortiment ÚKZÚZ 2020–22



Okoření Vaše pole!

RGT CAYENNE

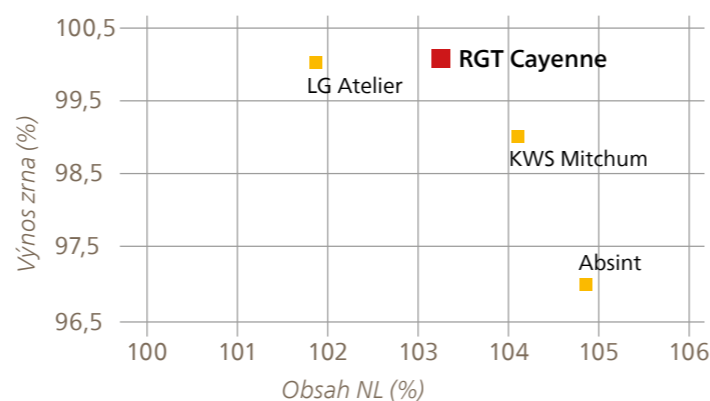
Novinka

- **vysoce výnosná pšenice potravinářské A+ kvality**
- **vysoké a stabilní číslo pádu, velmi vysoký obsah NL**
- **vynikající zdraví listů a klasů**

A

Polopozdní až pozdní odrůda z německého šlechtění, registrovaná v EU, udržovatel Strube Research. Pochází ze stejného šlechtění jako RGT PONTICUS. Odrůda spojuje kombinaci vysokého výnosu a výborné potravinářské kvality (A+). Předností je vysoké a stabilní číslo pádu, má i vysoký obsah NL. Méně odnožuje, výnos tvoří produktivitou klasu (vysoký počet zrn v klase při střední HTZ). Jedna z nejzdravějších nabízených odrůd, odolnost listovým i klasovým chorobám na velmi vysoké úrovni.

Výnos zrna a obsah NL, registrace 2019–2021



Zdroj: registrace 2019–2021, vyšší intenzita pěstování, nově registrované odrůdy 2022 s kvalitou A

tvorba výnosu	HTZ	výška	odnoživost	stabilita p.č.
produktivitou klasu	střední	střední	nižší	vysoká

ASKABAN A/E

- **vysoký výnos**
- **vysoká plasticita**
- **výborné stabilní potravinářské parametry**
- **vysoká mrazuvzdornost**

Polopozdní pekařská odrůda registrovaná v ČR, udržovatel Deutsche Saatveredelung AG. Rostliny středně vysoké, středně až méně odolné proti poléhání. Odnoživost střední se schopností tvořit plné klasy zrna s vysokou HTZ. Velmi výnosná (vyniká zejména v bramborářské oblasti), plastická a zdravá pšenice, která dosahuje výborné a stabilní potravinářské kvality. Disponuje také zdravou listovou plochou. Odrůda patří k nejmrazuvzdornějším pšenicím v ČR. Procento přeživších rostlin je 82 %. Splňuje nároky jak extenzivnějších farmářů, tak i těch pěstitelů, kteří vedou své porosty intenzivně. Je stále více žádán i s ohledem na nastupující omezení používání POR. Odrůda je schopna akumulovat do zrna bílkoviny i při nižším hnojení N. Dlouho si drží kvalitu při deštivém závěru vegetace.

tvorba výnosu	HTZ	výška	odnoživost	stabilita p.č.
kombinací hustoty porostu a HTZ	46–48 g	93 cm	střední	vysoká

BOHEMIA A

- **výborná mrazuvzdornost**
- **nepoléhavost**
- **dobrá zdravotní stav**

Poloraná odrůda registrovaná v ČR, udržovatel Selgen. Odrůda vysokého typu s velmi dobrou mrazuvzdorností, se střední odolností proti poléhání, s velkým zrnem. Odrůda klasového typu s dobrou odolností proti napadení braničnatkou plevovou, se střední odolností proti napadení padlím travním na listu a v klasu. Odrůda vykazuje **vysoký výnos ve všech oblastech pěstování**. Z důvodu delšího stébla a střední intenzity odnožování se doporučuje vyšší dávka morforegulatoru. Odrůda je vhodná pro časně i pozdní výsevy po zlepšující předplodině, **snáší i setí po obilnině**. Vzhledem k střední hodnotě čísla poklesu se doporučuje u této odrůdy včasná sklizeň.

tvorba výnosu	HTZ	výška	odnoživost	stabilita p.č.
HTZ	47 g	102 cm	nižší	střední

BODYČEK A

- **výjimečná ranost**
- **výborná odolnost proti vyzimování**
- **vhodná předplodina pro řepku**

Velmi raná odrůda registrovaná v ČR, udržovatelem je RAGT. Ranost je podpořena i **velmi dobrou potravinářskou kvalitou**. Rostliny středního až nižšího vzrůstu s výbornou odolností proti vyzimování, zrna středně velké až malé. Střední až nižší odolnost proti poléhání. Veškerá ošetření je vhodné udělat včas vzhledem k výjimečné ranosti. Doporučujeme pěstovat při vyšších dávkách morforegulatorů, na které reaguje velmi dobře. Vhodné použít systém dvojí fungicidní ochrany. BODYČEK je vhodný pro pěstování ve všech výrobních oblastech, díky své ranosti je také vhodný jako předplodina pro řepku. Lze ho sít i po pšenici. Svoje přednosti uplatní nejlépe při raném termínu setí. V zimě neroste a jarní vývoj je pozvolný, zrychluje až od sloupkování.

tvorba výnosu	HTZ	výška	odnoživost	stabilita p.č.
kombinací hustoty porostu a HTZ	41 g	93 cm	vysoká	vysoká

GOLEM A

- **vysoká tolerance k pěstitelským podmínkám**
- **dobrá mrazuvzdornost**

Polopozdní odrůda klasového typu, registrovaná v ČR. Udržovatelem odrůdy je RAGT. Golem vyniká univerzálností, meziročníkovou spolehlivostí a nemá specifické požadavky na pěstování. Rostliny jsou středního vzrůstu se střední odolností proti poléhání. Při pěstování po kukuřici na zrna je doporučena vyšší úroveň fungicidní ochrany. K přednostem patří vysoká meziročníková stabilita jak ve výnosu, tak i v kvalitě, špičkový výnos zrna, zejména v BVO, vysoká tolerance k různým pěstitelským podmínkám, dobrá mrazuvzdornost. Velmi dobrá tolerance jarním přísuškům. Stabilní, nenáročná a spolehlivá odrůda, která odpouští agronomické chyby.

tvorba výnosu	HTZ	výška	odnoživost	stabilita p.č.
početem zrn v klase, HTZ	45 g	92 cm	střední	vysoká

ILLUSION A

- nepoléhavá ● zdravá ● plastická
- gen PCH 1

Poloraná odrůda registrovaná v ČR, udržovatel Selgen. Rostliny střední s mimořádnou odolností poléhání způsobenou také kombinací genů zvyšující odolnost ke stéblolamu, úroveň odnožování střední. Výnosná odrůda ve všech oblastech pěstování se střední HTZ. Zaujme její flexibilita při termínu setí a tolerance k předplodinám. Zdravotní stav je dobrý. **Odrůda je vhodná pro každého, kdo vyhledává výnosnou, zdravou, nepoléhavou a kvalitní pšenici s dobrou mrazuvzdorností.** Choroby pat stébel patří mezi významná houbová onemocnění převážně na pozemcích s častým zastoupením obilnin. Geny Pch1, 2 a 3 zvyšují odolnost rostlin proti napadení. Gen Pch1 je z nich nejúčinnější a to proti oběma druhům rodu Oculimacula. Objem pečiva je vysoký, objemová hmotnost vysoká – 805 g/l, obsah dusíkatých látek nadstandardní.

tvorba výnosu	HTZ	výška	odnoživost	stabilita p.č.
početem zrn v klase	45 g	střední	střední	střední

RGT REBELL A

- výborný zdravotní stav listové plochy
- gen PCH 1

Polopozdní odrůda registrovaná v EU, vyšlechtěná v Německu, udržovatel RAGT. Rostliny jsou středního vzrůstu s vysokou odolností proti poléhání, se střední odolností proti vyzimování, s vynikající jarní regenerací. Jedná se o kompenzační typ pšenice s vysokým počtem zrn v klase. Odrůda zaujala svým habitem, zejména líbivým, dlouhým, zdravým klasem. **Výborný zdravotní stav listové plochy, vysoká odolnost proti napadení stéblolamem – gen odolnosti PCh1.** Vyniká vysokým a stabilním pádovým číslem a středním až vyšším obsahem NL. Díky odolnosti vůči chorobám pat stébel je ideální volbou na setí po obilnině. Je vhodný i na pozdní výsevy po kukuřici na zrno.

tvorba výnosu	HTZ	výška	odnoživost	stabilita p.č.
početem zrn v klase	42 g	93 cm	střední	vysoká

RGT DEPOT A

- velmi vysoký výnos
- stress tolerantní

Polopozdní až pozdní odrůda klasového typu, registrovaná v EU. Udržovatelem je RAGT. Odrůda z německého šlechtění, klasový, **silně kompenzační typ s vysokým počtem zrn v klase a vysokou HTZ. Velmi vysoký výnos, tolerance přísušku a nepříznivým podmínkám,** velmi dobrá mrazuvzdornost a odolnost polehání z něj dělají spolehlivou odrůdu do českých podmínek. Výnos tvoří produktivitou klasu, jeho silné odnože v suchu neodumírají. Velkým kladem při současném tlaku na snižování použití pesticidů je vynikající zdravotní stav, zejména v napadení padlím a rzemi. Díky menší hustotě porostu efektivně hospodaří s živinami a vodou. Hodí se na setí po obilnině a na pozdní výsevy. RGT Depot je spolehlivá a bezproblémová odrůda vhodná na pěstování na velkých plochách.

tvorba výnosu	HTZ	výška	odnoživost	stabilita p.č.
početem zrn v klase, HTZ	50 g	střední	střední až nižší	velmi dobrá

TURANDOT A

- stabilně vysoký výnos zrna
- vhodná pro pozdní výsev

Poloraná odrůda registrovaná v ČR vyšlechtěná firmou Selgen. Rostliny středně vysoké se střední odolností proti poléhání, s dobrou odolností proti vyzimování. Odolává přísuškům. Odrůda odolná proti napadení fuzariózami v klasu, odolná proti napadení padlím travním na listu a v klasu, středně odolná proti napadení braničnatkami na listu a v klasu, středně odolná proti napadení rzi pšeničnou, méně odolná proti napadení rzi travní. **Stabilní vysoký až velmi vysoký výnos zrna** ve všech oblastech pěstování, zrno velké. **Hodnoty potravinářských ukazatelů kvality vysoké.** Odrůdu lze pěstovat i v méně intenzivní variantě se zaměřením na ošetření proti poléhání. Snáší i pozdní termíny setí po kukuřici a cukrovce.

tvorba výnosu	HTZ	výška	odnoživost	stabilita p.č.
HTZ a počtem odnoží	53 g	99 cm	střední	vysoká

RGT BORSALINO A

O fous rychlejší!

- velmi dobrý zdravotní stav
- vynikající výnos ● vysoká odolnost poléhání

Velmi raná osinatá pšenice registrovaná v EU, udržovatel RAGT 2n. Rostliny jsou nižší, mrazuvzdorné a vysoce odolné poléhání. RGT BORSALINO **vyniká velmi vysokým výnosem.** Z výsledků poloprovozních pokusů prováděných po celé České republice můžeme potvrdit, že **výborně zvládá i pozdní výsevy.** Díky osinám, které zvyšují asimilační plochu a prodlužují dobu asimilace, dobře nalije zrno a zvládá stres i v závěru vegetace. Výborná odolnost fuzáriím umožňuje setí po kukuřici. Díky celkově velmi dobrému zdravotnímu stavu obvykle postačí základní fungicidní ošetření. Odrůdu charakterizuje rychlý podzimní a jarní vývoj, což přispívá k maximálnímu využití zimní vláhy. Udrží na jaře odnože i při velmi suchých podmínkách.

tvorba výnosu	HTZ	výška	odnoživost	stabilita p.č.
hustotou porostu + počtem zrn v klase	střední	nižší	velmi vysoká	velmi vysoká

RGT VENEZIO A

Karneval hojnosti!

- osinatá pšenice s vysokou HTZ ● výborná pekařská kvalita A, vysoký obsah N látek ● velmi dobrý zdravotní stav

Poloraná osinatá odrůda registrovaná v EU, vyšlechtěná firmou RAGT. RGT VENEZIO pochází z křížení odrůd RGT SACRAMENTO a NIRVANA. Rostliny jsou střední až nižší se střední až vyšší odnožovací schopností. **Vyniká vysokou HTZ a výbornou pekařskou kvalitou A – vyzdvihnout můžeme zejména vysokou objemovou hmotnost a vysoký obsah dusíkatých látek.** Disponuje velmi dobrým zdravotním stavem, obzvláště vysoce je



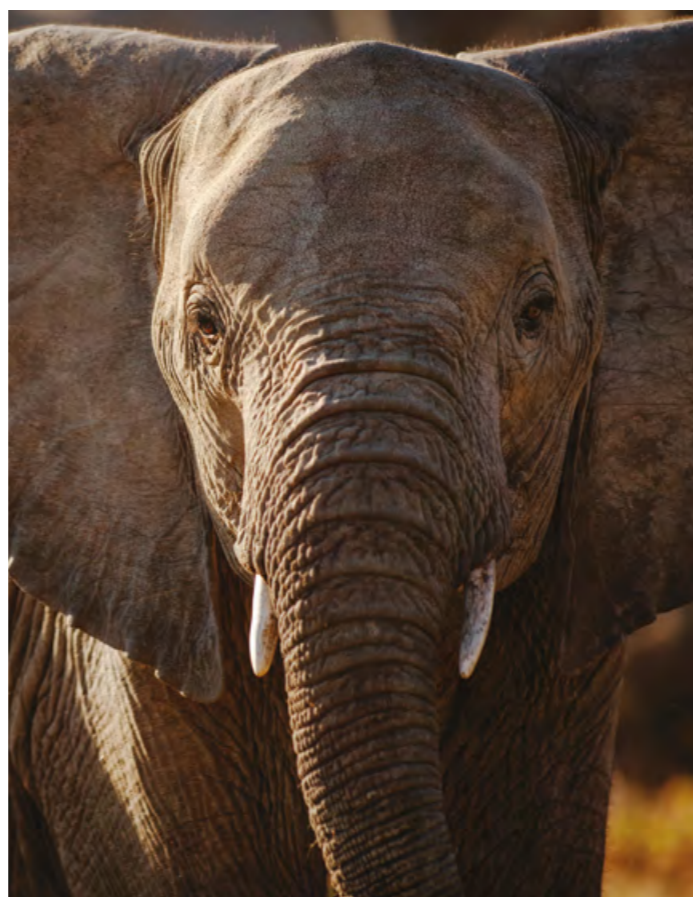
oceňována odolnost rzi pšeničné a plevové. Je chlortoluron-tolerantní. Vyznačuje se velmi dobrou odolností vyzimování a odolností poléhání. Nemá zvláštní požadavky na předplodinu, dobře se vyrovnává i s pozdním termínem setí.

tvorba výnosu	HTZ	výška	odnoživost	stabilita p.č.
kombinací hustoty porostu a HTZ	47 g	střední až nižší	střední - vyšší	střední

RGT REFORM A

- unikátní kombinace rekordního výnosu a potravinářské kvality A
- výborná mrazuvzdornost
- výborný zdravotní stav

Polopozdní až pozdní odrůda registrovaná v EU, vyšlechtěná v Německu, šlechtitelem je RAGT. Rostliny středně vysoké až kratší (90 cm) se střední odolností proti poléhání, s vynikající odolností proti vyzimování, kompenzační typ. Odrůda se vyznačuje **výborným zdravotním stavem** bez významné citlivosti ke všem chorobám, exceluje zejména v odolnosti proti napadení fuzariózami v klasu. Vyniká vysokými výnosy ve všech oblastech pěstování, vhodná k pěstování po obilnině, kukuřici na zrn. **Mimořádně cennou vlastností je vynikající výkonnost i při pozdním setí.** Pro plné využití výnosového potenciálu doporučujeme pěstování na vláhově jistějších stanovištích a hnojení dusíkem přizpůsobit vysoké výkonnosti porostu. Díky unikátní kombinaci vlastností je RGT Reform posledních několik let nejpěstovanější pšenici.



tvorba výnosu	HTZ	výška	odnoživost	stabilita p.č.
hustotou porostu + HTZ	48 g	90 cm	vysoká i na jaře	velmi vysoká

PALLAS A

- velmi vysoký výnos
- vysoká plasticita
- PCH1 - vysoká odolnost ke stéblolamu

Polopozdní pekařská odrůda registrovaná v ČR, udržovatelem je Strube Research. Rostliny jsou středně vysoké se střední odolností proti polehání s dobrým a stabilním zdravotním stavem. **Výborných výsledků dosahuje zejména při řídkém porostu.** Jedná se typově o klasovou pšenici s **ideální hustotou porostu 500–550 klasů/m².** Zrno má středně velké až velké, klas je dlouhý až velmi dlouhý s vysokým počtem nezadinových zrn. Z tohoto důvodu je produktivita klasu vysoká, na úrovni 1,8–1,9 g. Díky vysoké plastičnosti nemá vyhraněné nároky na půdní podmínky, ani na termín setí. Výrazně reaguje zejména na rozdělení produkční dávky dusíku, pozitivní reakci má rovněž na raně kvalitativní hnojení dusíkem, kdy často zvedá **HTZ i o 2–3 g.** Odrůda vyniká velmi vysokým až vysokým výnosem a výbornými potravinářskými parametry A. Je stabilní i za deštivých ročníků. Objemová hmotnost dosahuje přes 800 g/l.



tvorba výnosu	HTZ	výška	odnoživost	stabilita p.č.
produktivitou klasu	44–46 g	střední	střední	vysoká

Excelentně ochrání vaše osivo a zvyšuje výnos.

BASF
We create chemistry

AgCelence
Očekávejte více.

Systiva[®]

Zjednodušte si hospodaření

- Nahrazuje jedno ošetření fungicidem na list
- Bez aplikačních omezení
- Vytváří základ pro vyšší a jistější výnosy
- Dlouhodobá ochrana proti chorobám od samého počátku vegetace

Kinto[®] Plus

Plus pro vaše obilniny

- Antirezistentní řešení – nová kombinace 3 účinných látek
- Bez aplikačních omezení
- Pro všechny typy obilnin, proti širokému spektru chorob
- Snadná a pohodlná manipulace
- Kvalitní pokrytí celé obilky s vizuální kontrolou sytě červeného barviva

www.agro.basf.cz

Použijte přípravky na ochranu rostlin bezpečně. Před použitím si vždy přečtete označení a informace o přípravku. Respektujte varovné věty a symboly uvedené v označení.

Revoluce v podzemí

VIBRANCE je základ!
Alternativy nepřipouštím

- ✓ excelentní na sněh zakrslou
- ✓ jediný na kořenomorku
- ✓ masivní kořenová hmota
- ✓ mimořádná účinnost bez kompromisů
- ✓ již žádné tankmixy

 **Vibrance™ Gold**

syngenta.

- ▶ Mořidlo nové generace s technologií Rooting Power - až o **40 %** více kořenové hmoty
- ▶ Jediné mořidlo registrované proti kořenomorce, prašné sněti pšeničné a sněti zakrslé
- ▶ Nejvyšší úroveň ochrany výnosového potenciálu

**ROOTING
POWER**

www.syngenta.cz

VIRIATO A



Jednoduše geniální!

- vysoce výkonná osinatá odrůda, špičkový výnos ve všech výrobních oblastech
- vynikající odolnost polehání (8,9 b.)
- suchovzdornost, vhodná i do horších podmínek pěstování
- ideální předplodina pro řepku

Raná odrůda, velmi krátká osinatá pšenice registrovaná v EU, udržovatelem je firma RAGT. Odrůda s výbornou odolností vůči poléhání (8,9 b., gen zakrslosti Rht 1), velmi dobře odnožuje, prokázala i dobrou mrazuvzdornost. Zrno má střední až větší, HTZ 47 g. Spolehlivý výnos tvoří kombinací hustoty porostu a HTZ. Vzhledem ke své ranosti je vhodnou předplodinou pro ozimou řepku. Osiny zvětšují asimilační plochu a zvyšují příjem vody ze vzduchu. Osinaté klasy jsou v porovnání s holicemi méně atraktivní pro černou zvěř. Poskytuje vynikající výnosy při intenzivním pěstování v neúrodnějších oblastech.



Oblibu si odrůda zasloužila nejen díky vysoké toleranci suchu, kdy obilku dokáže nalít, i když je v červnu sucho a horko, ale i díky spolehlivému výnosu, odolnosti polehání a vysoké potravinářské A kvalitě. Má široké sklizňové okno a je vhodná k setí v první polovině agrotechnické lhůty. Snáší setí na horších půdách a po obilnině, ale nedoporučujeme výsev po kukuřici na zrno.

tvorba výnosu	HTZ	výška	odnoživost	stabilita p.č.
hustotou porostu + HTZ	47 g	81 cm	vysoká	vysoká

RGT RITTER A

Symbol síly a spolehlivosti!

- velmi vysoký výnos
- vynikající odolnost polehání

Polopozdní až pozdní, intenzivní pšenice s A kvalitou registrovaná v EU, udržovatel Sociétés RAGT Zn. Výška rostlin střední až nižší s velmi vysokou odolností polehání a střední odnožovací schopností. Klasová odrůda s vysokou kompenzační schopností a velmi dobrou mrazuvzdorností. **Dosahuje velmi vysokého výnosu.** Má odolnost ke rzi pšeničné (gen Lr24 a 37), fungicidní ochranu doporučujeme zaměřit proti rzi plevové. Výnos tvoří silným a produktivním klasem s vysokým počtem zrn v klase a s relativně velkou HTZ okolo 49 g. Pěstitele potěší krásným, plným zrnem. Odrůda vyniká v A jakosti vysokou stabilitou čísla poklesu, charakteristickou pro německý sortiment. Během předchozích dvou let prokázal RGT RITTER na pokusných lokalitách svoji nadstandardní odolnost polehání a na mnoha místech byl nejvýnosnější odrůdou.



tvorba výnosu	HTZ	výška	odnoživost	stabilita p.č.
vysokým počtem zrn v klase + HTZ	49 g	střední	střední	vysoká

Novinka

PONTIFORM E/A

- vysoký výnos a vysoká potravinářská kvalita
- velmi dobrá mrazuvzdornost
- specialista i na pozdní setí

Polopozdní až pozdní odrůda, registrovaná v ČR v roce 2023, udržovatel Strube Research. Odrůda vznikla spojením velmi kvalitní pšenice RGT Ponticus s velmi výnosnou pšenicí RGT Reform. Rostliny jsou nižšího vzrůstu s velmi dobrou odolností proti poléhání. Pontiform je velmi výnosná, mimořádně kvalitní potravinářská pšenice, která patří ke zdravějším odrůdám. Je to tedy odrůda méně náročná na chemizaci. Velmi kvalitní zrno dosahuje vysoké úrovně HTZ, často přes 46 gramů a střední produktivity klasu. Četnost rostlin s ohnutými praporcovými listy je nízká až žádná, což značí i nižší náchylnost ke stresu způsobeným slunečními paprsky. Odrůda vyniká jednou z největších mrazuvzdorností z odrůd registrovaných v ČR, kvalitativními parametry se shoduje s odrůdou Genius. Pontiform je plastická odrůda, nenáročná na regulátory a fungicidy, mrazuvzdorná a velmi



tolerantní k pozdním termínům setí. Je také velmi plastická do do hustoty porostu, výborných výsledků dosahují porosty s 550 nebo naopak s 800 klasy na m². Produktivita klasu se umí přizpůsobit prostřednictvím velkého rozpětí HTZ a dané hustoty porostu. Odrůda výborně reaguje na raně kvalitativní hnojení dusíkem, kdy umí velmi významně navýšit již tak vysokou HTZ, a to až k hodnotě 50 g.

tvorba výnosu	HTZ	výška	odnoživost	stabilita p.č.
Produktivita klasu + HTZ + hustota porostu	46–47 g	90 cm	střední	vysoká

RGT CESARIO

- výborný zdravotní stav
- krátké stéblo

Raná, krátká odrůda registrovaná v ČR, vyšlechtěná firmou RAGT. Odrůda s krátkým stéblem s velmi dobrou odolností proti poléhání, s velmi dobrou mrazuvzdorností. Vyznačuje se velmi dobrou odolností proti napadení listovými chorobami, odolnost proti napadení klasovými chorobami je dobrá, patří k **nejzdravějším odrůdám**. Výnos tvoří vysokým počtem klasů při nižší HTZ. Vhodná do všech výrobních typů, ale nedoporučujeme pěstování na příliš lehkých pozemcích. **Svoje přednosti nejlépe uplatní na dobrých půdách.** Doporučujeme výsev v 1. polovině agrotechnického termínu. Nedoporučujeme pěstování po kukuřici na zrno.

tvorba výnosu	HTZ	výška	odnoživost	stabilita p.č.
hustotou porostu	37 g	82 cm	velmi vysoká	dobrá

RGT SACRAMENTO B/C

- velmi výnosná osinatka

Středně raná odrůda registrovaná v ČR, vyšlechtěná firmou RAGT. **Osinatá odrůda nízkého typu** s velmi dobrou odolností proti poléhání (8 b.), díky genu zakrslosti Rht 1 stéblo nereaguje na vyšší dávky morforegulatorů. Zrno středně velké, se střední odolností proti vyzimování. Vysoce hodnocenou má odolnost ke rzím - dle VÚRV se jedná o kombinovanou rezistenci ke všem rzím, které se vyskytují na pšenici (tzv. triple rust resistance). Ošetření spíše směřovat do klasu. **Výnos zrna v neošetřené i v ošetřené variantě velmi vysoký,** možnost setí po obilnině, ale i po zrnové kukuřici díky výborné odolnosti klasovým fuzáriím. Odrůda jakosti B, pouze v objemu pečiva je hodnocena jako C. Na podzim a na jaře vyniká rychlým vývojem.

tvorba výnosu	HTZ	výška	odnoživost	stabilita p.č.
počtem zrn v klase a hustotou porostu	43 g	87 cm	vysoká	střední

NETTA B

Novinka

- ideální předplodina pro řepku
- vysoký a stabilní výnos ve všech oblastech
- nízké rostliny s výbornou odolností k poléhání

Velmi raná odrůda registrovaná v ČR, udržovatel Selgen. Potravinářská pšenice určená pro velmi ranou sklizeň, tato vlastnost z ní činí ideální předplodinu pro řepku. **Nízké rostliny s výbornou odolností k poléhání (8-9 bodů), stabilním výnosem ve všech oblastech pěstování, s vysokou odolností k fuzarióze a padlí a velmi dobrou mrazuvzdorností (7 bodů).** Zrno je středně velké. Velmi raná pšenice ocení rané aplikace hnojení i fungicidů. Její krátké stéblo ji předurčuje pro pěstování bez ošetření morforegulatory při nižší intenzitě pěstování. Při vyšší intenzitě a vyšší zásobě dusíku v půdě je však vhodné i tyto odrůdy ošetřit jednofázově regulátory.



Netta je odrůda vhodná pro intenzivní i méně intenzivní pěstování. Výhodou této odrůdy je dobrá tolerance k obilní předplodině a možnost pěstování ve všech výrobních oblastech.

tvorba výnosu	HTZ	výška	odnoživost	stabilita p.č.
produktivitou klasu	43,2 g	93 cm	nízká	nízká

SU TARROCA B

- mimořádně vysoký výnos
- vysoká plasticita
- dobrá odolnost proti poléhání

Polopozdní až pozdní pekařská odrůda, registrovaná v ČR, udržovatel NORDSAAT SAATZUCHT. Rostliny nízké, středně odolné proti poléhání. Zrno velké. Výnos zrna v neošetřené variantě pěstování v kukuřičné oblasti středně vysoký, v řepařské oblasti velmi vysoký a v bramborářské oblasti vysoký až velmi vysoký. **Výnos zrna v ošetřené variantě pěstování ve všech oblastech velmi vysoký.** Na kontrolní odrůdy dosahuje výnosově v průměru 109 % (ošetřená varianta), a to za tři roky státních zkoušek. Vynikajících výnosových výsledků dosahuje zejména kombinací středního počtu klasů na m², vyššího počtu zrn v klase a vysoké HTZ. Středně až méně odolná proti vymrzání. Dobrá až velmi dobrá odolnost proti poléhání a vysoká reakce na produkční dávku dusíku umožňuje vést tuto odrůdu na vysoké úrovni pěstování. Jedná se o plastickou odrůdu, bez vyhraněných nároků na pěstování. Snese i nižší hnojení N. Velmi dobře zhodnocuje intenzifikační opatření. Je tolerantní



k termínu setí. Odrůda **dosahuje špičkových výnosů též v méně zpracované půdě i v suchých podmínkách na lehčích půdách.** Odrůdu není vhodné sít po kukuřici.

tvorba výnosu	HTZ	výška	odnoživost	stabilita p.č.
produktivitou klasu	43,2 g	93 cm	nízká	nízká

JOHNSON

C

- vysoké výnosy
- zdravý list i klas
- vysoká odolnost proti stresu a poléhání

Polopozdní krmná odrůda registrovaná v ČR. Udržovatelem odrůdy je Saaten-Union. Rostliny nízkého vzrůstu s dobrou odolností proti poléhání jsou typické širšími listy s velmi zdravou listovou plochou. Odrůda je odolná proti napadení padlím pšenice na listu, padlím pšenice v klasu, středně odolná proti napadení komplexem listových skvrnitostí, středně odolná proti napadení feosferiovou skvrnitostí pšenice v klasu, středně odolná proti napadení hnědou rzivostí pšenice, středně odolná proti napadení žlutou rzivostí pšenice. Tvoří středně dlouhý až dlouhý klas s velmi vysokým počtem zrn. To při průměrné hustotě 2,3 – 2,5 klasů na rostlinu a střední HTZ dává předpoklady dosáhnout vynikajících výnosů zrna i v horších půdně-klimatických podmínkách. Výnos zrna v neošetřené variantě pěstování v kukuřičné a v bramborářské oblasti velmi vysoký, v řepařské



oblasti vysoký. Výnos zrna v ošetřené variantě pěstování v kukuřičné a v bramborářské oblasti velmi vysoký, v řepařské oblasti vysoký až velmi vysoký. Je tolerantní k raným i pozdějším termínům setí. Je vhodný do lehčích půd a sušších lokalit. Odrůdu lze pěstovat v extenzivní technologii, ale stejně tak dobře dosahuje vynikajících výnosů při vyšší úrovni hnojení.

tvorba výnosu	HTZ	výška	odnoživost	stabilita p.č.
početem zrn v klase	42 g	85 cm	vyšší	střední

AVENUE

- ranost
- řešení letních mezíplach

Velmi raná odrůda registrovaná v ČR, vyšlechtěna ve Francii, udržovatelem je Limagrain. Rostliny velmi nízké, s dobrou odolností proti poléhání, se střední až nižší odolností proti vyzimování s náchylností na jarní mrazíky, zrno malé. Odrůda středně odolná až odolná proti napadení padlím travním na listu, odolná proti napadení padlím travním v klasu, středně odolná proti napadení braničnatkou plevovou v klasu a středně odolná proti napadení rzí pšeničnou, středně až méně odolná proti napadení listovými chorobami, méně odolná proti napadení fuzariózami klasu pšenice. Plastická, vysoce odnoživá odrůda vhodná do všech oblastí, možné pěstování po obilnině. Výsev v agrotechnickém termínu, při intenzivním způsobu pěstování doporučujeme fungicidní ošetření ve dvou vstupech.

tvorba výnosu	HTZ	výška	odnoživost	stabilita p.č.
početem odnoží	43 g	70 cm	velmi dobrá	

LG MOCCA C/K

- krmná a oplatková odrůda
- rezistence proti plodomorce plevové

Pozdní krmná odrůda registrovaná v ČR, vyšlechtěna firmou Limagrain. Krátké stéblo s dobrou odolností k poléhání, se střední zimovzdorností. Středně odnoživá odrůda s vysokým počtem zrn v klase a nízkou HTZ (44 g), jedná se o kompenzační typ pšenice. Optimální hustota porostu je 550–650 klasů/m². Disponuje dobrým zdravotním stavem. Dosahuje vynikajících výnosů ve všech oblastech pěstování, je vhodná i do sušších podmínek a lze ji použít také pro pozdní setí. Odrůdu LG Mocca se vyplatí pěstovat intenzivním způsobem. Při volbě fungicidu pro první ošetření přihlídněte k intenzitě výskytu padlí travního. Hlavní fungicidní ošetření směřujte na praporcový list a klas. Měkká krmná odrůda vhodná i pro pečivářské využití, tedy výrobu oplatkových a sušenkových mouk.

tvorba výnosu	HTZ	výška	odnoživost	stabilita p.č.
početem zrn v klase	44 g	86 cm	střední	nižší

RGT REVOLVER C

Zasáhne vaše srdce!

- mimořádný výnosový potenciál
- exkluzivní zdravotní stav
- krmná odrůda

Polopozdní až pozdní odrůda byla registrovaná v EU, udržovatel Sejet Planteforaedling I/S. Jedná se o nejvýnosnější krmnou ozimou pšenicí německých registrací 2021. Jedním z rodičů je nejprodávanější pšenice posledních mnoha let – RGT Reform. Rostliny na podzim nepřerůstají a na jaře se probouzejí relativně pomalu, což je spojeno s velmi dobrou mrazuvzdorností. Porost je nižší až středně vysoký, počet odnoží se pohybuje na středně vysoké úrovni. Tvar klasu velmi připomíná RGT Reform, ale počet zrn je u RGT Revolvera podstatně vyšší. Tím je pojištěný velmi vysoký výnos zrna. Rostliny jsou střední až nižší s velmi dobrou odnožovací schopností, se střední odolností poléhání a výbornou mrazuvzdorností. Odrůda se pyšní mimořádným výnosovým potenciálem. Kromě TOP výnosu vyniká exkluzivním zdravotním stavem. Stabilita pádového



čísla je u odrůdy RGT Revolver hodnocena označením +. Výnos je tvořen kombinací vysoké produktivity klasu, vysokým počtem zrn na klas, střední HTZ a střední až vyšší hustotou porostu. Velmi dobrých výsledků dosahuje i v pozdním termínu výsevu po pšenicí i kukuřici a patří mezi seťově univerzální odrůdy. Oproti odrůdám s vysokou potravinářskou kvalitou má nižší nároky na dusíkatou výživu.

tvorba výnosu	HTZ	výška	odnoživost	stabilita p.č.
početem odnoží + početem zrn v klase	43 g	nižší až střední	střední až vyšší	velmi vysoká

KALBEX C/K

- velmi vysoký výnos
- raná a mrazuvzdorná
- pěstebně nenáročná a plastická
- extra vhodná pro výrobu sušenek a oplatků

Raná odrůda, v dozrání jako Bohemia, registrovaná v ČR, šlechtitel Selgen. Velmi dobrá odolnost k listovým chorobám (rzi, padlí, skvrnitosti), střední odolnost v klasu. Vyšší rostliny, dobře odnožující, výnos tvoří počtem odnoží. Vysoce výnosná odrůda. Mrazuvzdornost je 72 % a jedná se o kompenzační typ pšenice (778 klasů na m²) se střední HTZ. Výsevek na střední úrovni (4-4,5 MKS/ha), je tolerantní obilní předplodině. Snáší i pozdní setí, časné setí se nedoporučuje z důvodu možného přehustění porostu. Odrůda vhodná do všech výrobních oblastí, v rámci velmi raného sortimentu vykazuje nejvyšší a nejstabilnější výnos napříč ročníky. Agrotechnika: potřebuje krátit a zpevnit stéblo. Odrůda je vhodná pro výrobu sušenek a oplatků (kategorie C/K) - nízká hodnota



Zeleného testu, nízký obsah dusíkatých látek, velmi nízká vaznost mouky, dobrá objemová hmotnost (784 g/l), stabilní, středně vysoké až vysoké číslo poklesu.

tvorba výnosu	HTZ	výška	odnoživost	stabilita p.č.
xxx	x-x g	x cm	xxx	xxx

ANJA

6 šestiřadý

- vynikající mrazuvzdornost
- nízká lámavost stébla
- vysoká odolnost poléhání

Polopozdní, středně vysoká šestiřadá odrůda registrovaná v EU, vyšlechtěná firmou Saatzucht Breun. V roce registrace v Německu nejvýnosnější odrůda s velmi dobrým zdravotním stavem, s vysokou odolností proti napadení padlím, rhynchosporiovou skvrnitostí a rzí ječnou. Odrůda je odolná k viru žluté mozaiky (BaYMV). Výnos je tvořen vysokou produktivitou klasu a středním počtem plodných zrn, podíl předního zrna je vysoký. Odrůda má vysokou odolnost proti poléhání, výbornou mrazuvzdornost a vysokou odolnost proti lámavosti stébla. Odrůda vhodná do všech oblastí pěstování pro své vynikající pěstitelské vlastnosti.

6 šestiřadý

SU MIDNIGHT

- vysoké výnosy zrna
- vynikající produktivita klasu 1,7–1,8 g
- ranost ve sklizni, nejpozdější termíny setí
- stresuodolnost, plastičnost
- mrazuvzdornost

Víceřadá raná až středně raná odrůda registrovaná v České republice, udržovatel W. von Borries-Eckendorf. Díky své ranosti a velmi rychlému nalévání zrna s vysokou HTZ (47 g) velmi dobře zvládá i nejsušší lokality. Rostliny jsou středně vysoké až vysoké (102 cm) s dobrou odolností proti polehání a se střední odnožovací schopností. Od obou rodičů, kterými jsou TITUS a SU ELLEN, získal SU MIDNIGHT schopnost dosahovat vysokých výnosů a mimořádnou plasticitu. Od TITUSU získal dobrou mrazuvzdornost, od SU ELLEN ranost a stress-odolnost. Během registrace se umístil na 1. místě v ošetřené a na 2. místě v neošetřené variantě pěstování za tři složitě roky 2019–2021. Unikátnost odrůdy tkví v mimořádné produktivitě klasu a ve schopnosti setí v nejpozdějších termínech. Díky své univerzálnosti je odrůda vhodná prakticky pro každého pěstitel, který žádá jistotu, stabilitu a vysoké výnosy kvalitního zrna.

NOVIRA

6 šestiřadý

- vysoký výnos zrna i při 100% rezistenci k BYDV
- ranost
- dobrá odolnost k vyvržení

Velmi raná odrůda registrovaná v České republice, šlechtitel Ackermann Saatzucht. Patří mezi nejranější odrůdy sortimentu šestiřadého ječmene. Rostliny jsou vyššího vzrůstu, s dobrou odolností proti poléhání a dobrou odolností k vyvržení. Předností je také velmi dobré zdraví listu i klasu, patří k odrůdám se 100% rezistencí k virové zakrslosti ječmene. Dosahuje vysokého výnosu zrna i v sušších oblastech pěstování. V lokalitách s výskytem virové zakrslosti ječmene je odrůda NOVIRA správnou volbou. Disponuje dobrou odolností k suchu a je vhodná k raným termínům setí.



Robustní a výnosná!

MELIA

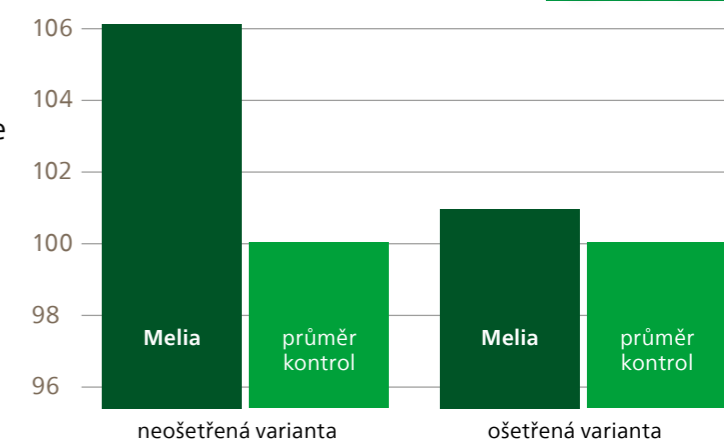
- velmi vysoký a stabilní výnos
- velmi vysoká HTZ
- vysoký podíl předního zrna
- zdravá odrůda

6 šestiřadý



Také v BIO kvalitě

Poloraná, víceřadá odrůda registrovaná v ČR, udržovatel Saatzucht Streng GmbH & Co. KG. Rostliny vysoké se střední odnožovací schopností. Melia je robustní a vysoce výnosná odrůda, která se vyznačuje jedinečnou kombinací ranosti, vynikající zimovzdornosti a velmi vysoké a stabilní úrovně výnosu. Má také vyvážené spektrum odolností vůči nejvýznamnějším chorobám ječmene. Za zmínku stojí vysoká odolnost k ramularii a rhynchosporiové skvrnitosti, stejně jako nadprůměrná odolnost k napadení padlím. Je rezistentní k napadení virem žluté mozaiky ječmene. Od ostatních šestiřadých ozimých ječmenů se liší vyšší HTZ a výtěžností předního zrna. Dobře snáší suchu.



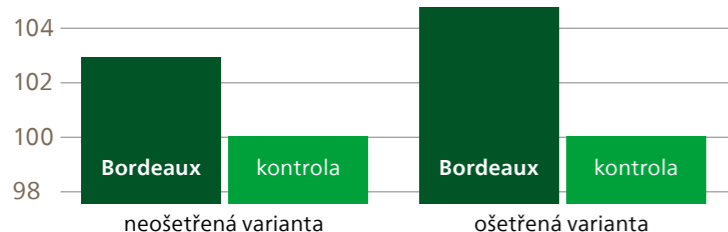
Výnos zrna v % registračních zkouškách v ČR 2021–23

BORDEAUX

2 // dvouřadý

- nejpěstovanější dvouřadá odrůda v SRN
- velmi vysoký výnos
- rychlý a vitální vývoj
- vysoká adaptabilita na podmínky pěstování

Dvouřadá, středně raná odrůda registrovaná v ČR, udržovatel Ackermann Saatucht. Vyniká vysokým výnosem a vysokou adaptabilitou na podmínky pěstování. Výnos je tvořen hustotou porostu a HTZ, podíl předního zrna je velmi vysoký. Pro odrůdu je charakteristický rychlý a vitální vývoj. Rostliny jsou krátké a nepoléhavé s velmi vysokou odnožovací schopností, při výjimečném použití morforegulatoru je nutná snížená dávka. Zdravotní stav je dobrý, vyniká odolností komplexu hnědých skvrnitostí a rhynchosporiové skvrnitosti, je rezistentní viru žluté zakrslosti ječmene. Odolnost padlí travní na listu a rzi ječné je střední, odolnost ramularii nižší. Jedná se o univerzální odrůdu vhodnou na všechna stanoviště, lze pěstovat i v ekologickém režimu. Na polních dnech ji nepřehlédnete díky purpurové barvě pluch.



Výnos zrna v % registračních zkouškách v ČR 2021–23



SANDRA

2 // dvouřadý

- stabilně vysoký výnos zrna a předního zrna (97%)
- raná odrůda s výborným zdravotním stavem listové plochy
- vysoká HTZ

Raná, dvouřadá odrůda registrovaná v ČR, udržovatelem je Berthold Bauer. Sandra se stále těší neuvěřitelné oblibě a stále je v Německu a u nás jedním z nejpěstovanějších dvouřadých ječmenů. Odrůda nízkého typu se střední až vyšší odolností proti poléhání, se střední odolností proti vyzimování. Odrůda vykazuje odolnost proti napadení padlím travním na listu, střední odolnost proti napadení rzi ječnou a komplexem hnědých skvrnitostí, střední odolnost proti napadení rhynchosporiovou skvrnitostí. **Výnos zrna ve všech oblastech pěstování je velmi vysoký,**

má vysoký podíl předního zrna. Odrůda vyniká vysokou odnoživostí. Silnou stránkou Sandry je kromě ranosti také bezkonkurenčně nejvyšší výnos předního zrna (97 %) a nejvyšší HTZ (54 g). SANDRA je fenoménem ve své skupině, těší se neuvěřitelné oblibě, protože i po více než deseti letech od registrace je v Německu stále druhou nejpěstovanější odrůdou. Výborných výsledků dosahuje i na písčitéch půdách. V registracích vynikala v neošetřené variantě, lze ji doporučit i pro ekologické zemědělství.

Novinka

Nový ozimý oves!

RGT SOUTHWARK

- vysoký výnos
- kvalita, zejména objemová hmotnost – 553 g/l
- ranost a dobrý zdravotní stav



Ozimý oves je pro mnoho zemí běžnou plodinou. V České republice není zatím ozimá forma ovsu příliš známá, přestože se k nám klimaticky hodí. **Ozimý oves nabízí celou řadu výhod oproti ovsu jarnímu – delší vegetační dobu, delší pokrytí půdy, lepší odolnost suchu, větší výnos a časnější sklizeň.** Oves ozimý RGT SOUTHWARK absolvoval registrační zkoušky v EU jako oves s nejvyšším výnosem (106 %). Kombinuje vysoký výnos, kvalitu (zejména objemovou hmotnost – 553 g/l), ranost a vynikající odolnost vůči rzivosti ovsu (rez korunkatá hodnocena známkou 8 z 9 možných), což je excelentní odolnost. Pluchatost se běžně pohybuje okolo 25 %. Mrázuvzdornost je stejná

jako už v ČR pěstované odrůdy RGT Lineout s excelentní jarní regenerací. Délka rostlin se pohybuje okolo 120 cm. Raná odrůda pluchatého bílého ozimého ovsu patří v portofoliu RGT k těm nejnávratnějším. Doporučená agrotechnika se neliší od ovsu jarního, pouze optimální termín setí se přesouvá na začátek října. Obecným problémem u pěstování ozimého ovsu je použití nevhodných herbicidů, na které je citlivý stejně jako oves jarní. Musí se zejména dát pozor na použití chlortoluronu v předplodině, na který je poměrně citlivý i jarní oves jako následná plodina. Vzhledem k omezeným možnostem herbicidní ochrany doporučujeme výsev na nezaplevelené pozemky.

CEDRICO

- řadí se mezi absolutně nejvýnosnější odrůdy
- nepoléhavost a vysoká mrazuvzdornost
- velmi dobrý zdravotní stav, bezproblémové setí po kukuřici
- dobře snáší lehčí půdy a vyšší polohy

Polopozdní zrnové tritikále mimořádně vhodné pro krmné účely. Vyniká nízkou kumulací DON. Registrováno v ČR. Udržovatelem je Lantmännen SW Seed BV. Rostliny jsou nízké, odolné proti poléhání (8 b), jedná se o tritikále pšeničného typu vhodné do všech výrobních oblastí. Velmi dobrý zdravotní stav, vyniká zejména odolností proti napadení žlutou rzivostí tritikále. Výnos je

tvořen vyšší hustotou porostu při střední až nižší HTZ. Doporučujeme sledovat výskyt padlí travního. Spolehlivě vysoké výnosy poskytuje CEDRICO i na lehčích půdách, ve vyšších polohách a při pozdním setí. Číslo poklesu je vysoké, obsah dusíkatých látek středně vysoký, objemová hmotnost vysoká, podíl předního zrna středně vysoký. Odrůda je vhodná i do sušších oblastí, snáší také setí po kukuřici.

SU ASKADUS

- vynikající výnos zrna
- ranost
- výborné zdraví
- specialista do extrémních podmínek a na velmi špatné půdy

Poloraná odrůda pro krmné účely registrovaná v ČR, udržovatel NORDSAAT Saatzeit. Rostliny středně vysoké s dobrou odolností proti poléhání. Disponuje velmi zdravou listovou plochou. Vynikající výnosy zdravého zrna se střední HTZ, vysoké výnosy dosahuje jak v ošetřené, tak i v neošetřené variantě pěstování. Předností je také vysoký obsah dusíkatých látek. Díky výtečnému

zdraví, dobré odolnosti proti poléhání, vysoké toleranci k suchým podmínkám a dobré odolnosti proti vymrzání je odrůda specialistou do extrémních podmínek. Velmi dobře toleruje rané i pozdní termíny setí. Odrůdu lze vést na vyložené extenzivní technologii, ale velmi dobře nalezne uplatnění i u pěstitelů zaměřujících se na vyšší vstupy.



Také v BIO kvalitě

TENDER PZO

- vysoký výnosový potenciál
- vynikající odolnost polehání
- výborná odolnost k chorobám
- ideální pro bioplynové stanice

Polorané a v současné době nejvýnosnější liniové tritikále na GPS využití, registrované v EU. Udržovatelem je Dr. Peter Franck Pflanzenzucht Oberlimpurg. Dosahuje výnosů 30 - 45 t/ha, které jsou téměř konkurenceschopné s kukuřicí. **Kromě výnosového potenciálu je třeba kladně zdůraznit velmi vysokou odolnost poléhání a velmi nízkou náchylnost k padlí.** Ve fungicidní ochraně doporučujeme zaměřit se hlavně na rez plevovou. Ranost a výbornou odolností k chorobám boduje nejen v pokusech, ale i v praxi. TENDER PZO je

vysoce flexibilní k termínu výsevu – velmi dobrá tolerance k pozdním výsevům, vhodný i na lehké a písčité půdy. Odrůda je ideální pro bioplynové stanice. Po sklizni Tendru PZO na siláž lze pozemek využít k výsevu další plodiny na GPS využití. Výborně snáší pozdní výsevy (i začátkem listopadu). Pro Tender PZO je typický pozdnější start a začátek sloupkování. Sklizeň na hmotu doporučujeme v polovině června v mléčně voskové zralosti. **Velmi dobré zkušenosti jsou i s pěstováním na zrna.** Jedná se o velmi univerzální odrůdu.

Novinka

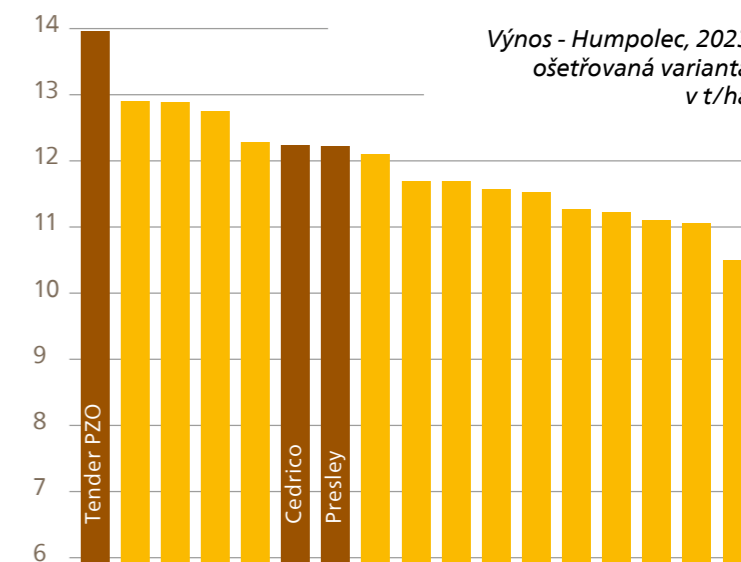


Král polí!

PRESLEY

- vysoký výnos
- velmi dobrá odolnost k polehání
- výborný zdravotní stav

Polopozdní odrůda ozimého tritikále registrovaná v České republice, udržovatel PZO-Pflanzenzucht Oberlimpurg. Pšeničný typ tritikále, vhodný pro krmné účely. Rostliny jsou nízké s velmi dobrou odolností k polehání. **Odrůda vyniká vysokým výnosem, je odolná k napadení rzi plevovou a pšeničnou.** Vzhledem k celkově výbornému zdravotnímu stavu skvěle zapadá do naší nabídky nových, zdravých odrůd a je dobrou volbou pro pěstitele, kteří chtějí minimalizovat používání fungicidů.



Novinka

Celoročně využitelná odrůda!

TEAM PZO

- **výhoda v rozložení sklizňové špičky a vylepšení osevního postupu pro GPS**
- **vysoké rostliny s vynikající odolností poléhání**
- **široké možnosti výsevu a sklizně**
- **tritikále určené na zrno i GPS**
- **vysoký výnos zrna i hmoty**

Poloraná až polopozdní odrůda registrovaná v EU, udržovatel Dr. Peter Franck Pflanzenzucht Oberlimpurg. Odrůda **vyniká zejména produkcí nadzemní hmoty** a v Německu je registrována jako GPS jarní tritikale. Výnos zrna je velmi vysoký. Rostliny jsou vysoké (cca 100 cm), s velmi vysokou odolností poléhání a s velmi dobrou odolností vůči padlí a rzem. Porost je středně hustý. Velkým **unikátem je navíc možnost „celoročního“ využití**, protože Team PZO má minimální požadavky na fotoperiodickou indukci a lze ho díky silnému růstu

vegetativních částí rostlin použít ke klasickému jarnímu výsevu nebo k letnímu výsevu po sklizni ozimé GPS jako meziplodinu. Výborné zkušenosti máme i s velmi pozdním podzimním (přesívkovým) výsevem na přelomu října a listopadu, kdy výborně využije jarní vláhu a poskytuje cca o 30 % vyšší výnosy a časnější sklizeň oproti jařinám. Vzhledem k výšce rostlin je ideální plodinou na GPS využití, ale poskytuje i velmi vysoké výnosy zrna. Doporučený jarní výsev 3-3,5 MKS/ha, letní 3,2-4 MKS/ha a přesívkový 3,8 MKS/ha.

Nová generace hybridních žit!

ASTRANOS

- **vynikající výnos zrna**
- **vysoké, pevné a stabilní stéblo – možnost pěstování i na GPS**
- **vysoký obsah bílkovin v zrna**
- **vysoká objemová hmotnost**

Nové hybridní žito od dánského šlechtitele Nordic Seed, registrováno v EU. **Dlouhý, produktivní klas zajišťuje vysoké výnosy zrna.** Stéblo je pevné, stabilní a nepotřebuje vysoké dávky regulátorů růstu. Díky vysokým rostlinám ho lze pěstovat i na GPS sklizeň. Předností je dobrá odolnost k padlí, rhynchosporiu, ke rzi pšeničné a námeli. Má vysoký obsah bílkovin v zrna a vysokou objemovou hmotnost. Umožňuje i extenzivní způsob pěstování.

Agrotechnické vlastnosti

ranost	poloraná až polopozdní
výška rostlin	vysoké
odolnost vyzimování	velmi vysoká
odolnost poléhání	střední až vysoká
potřeba morforegulace	nízká
Výnosotvorné prvky	
hustota porostu	střední
počet zrn/klas	střední až vysoký
HTZ	vysoká

SU ARVID *žito ozimé hybridní*

- nízký výsevek do 100 kg/ha
- vysoký výnos zrna i hmoty
- nízké nároky

Středně raná hybridní odrůda registrovaná v ČR, udržovatel Hybro Saatzucht. Rostliny středně vysoké, středně odolné proti poléhání s velmi zdravou listovou plochou. Hybrid dosahuje špičkových výnosů kvalitního zrna ve všech půdně-klimatických podmínkách. **Naprosto výjimečný je však v suchých podmínkách a na nejsušších lokalitách.** Patří mezi hybridy s vylepšenou odolností proti tvorbě námele. Ideální porost tvoří vyšší počet klasů s vyšším počtem zrn v klase a střední HTZ. Rychle nalévá zrna a vykazuje

toleranci k nepříznivým klimatickým podmínkám. Při jeho pěstování lze uplatnit i vyšší intenzitu, na kterou hybrid velmi pozitivně reaguje navýšením HTZ, a tedy i výnosu. Mimořádně plastický hybrid bez vyhraněných nároků na půdně-klimatické podmínky. Je určen na střední až vysokou intenzitu pěstování. Velmi dobrých výsledků ale dosahuje také v extenzivních technologiích. Je také specialistou pro lehké, písčité a kamenité půdy a na lokality silně trpící suchem. Hybrid je vhodný pro pekařské využití.

HERAKLES *žito ozimé*

- nízký výsevek do 100 kg/ha
- vysoký výnos zrna i hmoty, nízké nároky

Syntetická poloraná až polopozdní populace pocházející z německého šlechtění registrovaná v EU. Udržovatelem je firma Nordic Seed Germany GmbH. Díky větší **robustnosti rostlin** s mohutnějším kořenovým systémem má HERAKLES **minimální nároky na stanoviště** a je vhodný i do méně příznivých poloh. Odrůda je tolerantnější vůči stresu a lepší využitelnost živin z půdy se podílí na **velmi vysoké výnosové výkonnosti**. Zrno má vysoké a stabilní pádové číslo, Herakles je proto vhodný i pro potravinářské účely. Podstatné jsou

nižší náklady na osivo ve srovnání s hybridními a populačními odrůdami a také vyšší výnos o 5–10 % ve srovnání s populacemi. Zákazníci oceňují doporučený výsevek pouhých 80–100 kg/ha (dle HTZ), který je **výrazným finančním bonusem v porovnání s populacemi a hybridy**. Odrůda je určena ke sklizni na zrno, ale díky robustním a velmi dobře olistěným rostlinám se výborně uplatňuje i jako silážní žito, které je vhodné zejména pro květnovou sklizeň.

LESAN *žito trsnaté*

- nenáročné na půdní a klimatické podmínky
- vysoká odnožovací schopnost
- přesívkový typ

Středně raná odrůda trsnatého žita registrovaná v České republice, udržovatel Výzkumný ústav pícninářský. Dvouletý druh se střední odolností proti poléhání a **vysokou odnožovací schopností**. LESAN je **odrůda nenáročná na půdní a klimatické podmínky**, ale není vhodná na zamokřené a těžké pozemky. Přesívkový typ, podzimní výsevy jsou vhodné ke sklizni zrna a časně jarní píce, jarní výsevy pro pastevní využití, případně sklizeň píce a letní výsevy pro pastevní využití a sklizeň píce v roce založení a v následném roce. Výsevek

100–150 kg/ha při zásevu na podzim do poloviny září nebo časně z jara. Do semenných porostů lze využít přípravky stejné jako do porostů běžného žita setého. Využití je univerzální – pícní, potravinářské na zrno, komponent do směsí pro dotační titul meziplodiny, krycí plodina pro zakládání jetelotravní směsi, pastva pro lesní zvěř. Kromě bohatého odnožování je typické mohutným olistěním, dlouhou slámou a drobnějším zrnem. Jedná se o původní druh žita nazývané také žito svatojánské podle termínu setí na Sv. Jana 24. 6.



Pouze v BIO kvalitě

ARKTA *peluška ozimá*



Také v BIO kvalitě

- mimořádně vysoká mrazuvzdornost
- ideální do luskoobilních směsek

Ozimá peluška s délkou rostlin 150–180 cm, registrovaná v ČR. Udržovatelem je Selgen, a.s. Vyznačuje se rychlým jarním počátečním růstem, vynikající mrazuvzdorností a přezimováním i za nepříznivých podmínek. Díky nízké HTS dochází k úspoře nákladů za osivo. Poskytuje vysoký výnos zelené i suché hmoty a hrubých bílkovin ve všech oblastech pěstování, **dává vyšší výnosy než jarní peluška**. Ideální pro **zakládání ozimých směsek** 75 kg ozimé tritikále + 75 kg pelušky Arkta. Další předností je především její **velmi dobrá předplodinová hodnota**.



AVIRON *hrách polní ozimý*

zelenosemenný

- výborná odolnost proti polehání
- vynikající výnosový potenciál
- velmi dobrá odolnost proti všem rizikovým chorobám

Raná až středně raná odrůda typu semi-leafless, hrách registrovaný v ČR. Udržovatelem je Florimond Desprez. AVIRON **disponuje vyššími rostlinami s velmi dobrou odolností vůči poléhání**. Zrno má zelené s nízkou HTS (184 g) a vysokou barevnou vyrovnaností. Počáteční růst rostlin je rychlý. Velmi dobrá odolnost proti všem rizikovým chorobám.

Špičkový výnosový potenciál ve zkouškách ÚKZÚZ i v praxi. Termín setí podle oblastí po 10. říjnu, ideálně po 25. 10., možné setí i časně na jaře – pokud půda dovolí i v únoru. **Výhodou odrůdy je zvýšená mrazuvzdornost.**

BALLTRAP *hrách polní ozimý*

žlutosemenný



Také v BIO kvalitě

- vysoká mrazuvzdornost
- ozimá odrůda s možností jarního výsevu
- stabilní výnosy ve všech oblastech

Poloraná až raná odrůda typu semi-leafless registrovaná v ČR, udržovatel SAS Florimond Desprez Veuve. Počáteční růst středně rychlý až rychlý. Rostliny nízké až středně vysoké – 76 cm, barva květu bílá, barva semene žlutá, semeno kulaté s nízkou HTS (185 g). **Výnos semene vysoký**. Barevná vyrovnanost semen středně vysoká, rostliny méně odolné proti poléhání před sklizní. Odrůda je odolná proti všem rizikovým

chorobám. Rychlý počáteční růst vitálních rostlin – 8,0 b. Termín setí podle oblastí – **preferuje se říjnový výsev**, cílem jsou přezimující rostliny do výšky 4 cm. Je možné setí i velmi časně na jaře – pokud půda dovolí. Nutno dodržet hloubku setí 5 až 6 cm. Odrůda je méně vhodná pro těžké, zamokřené a slévané půdy. Předností odrůdy je **vysoká mrazuvzdornost a stabilní výnosy ve všech oblastech pěstování**.

POLNÍ DNY 2024



- | | |
|------------------------------|---------------------------|
| ① 30. 5. ŽLUNICE | ⑥ 13. 6. STUDENEC |
| ② 3. 6. POD RANOU | ⑦ 14. 6. BOHATÉ MÁLKOVICE |
| ③ 4. 6. BRANIŠOVICE | ⑧ 17. 6. PŘEŠTICE |
| ④ 6. 6. CHLUMEC NAD CIDLINOU | ⑨ 21. 6. MARTINICE |
| ⑤ 10. 6. DYNÍN | ⑩ 27. 6. SMILKOV |

TĚŠÍME SE NA SETKÁNÍ S VÁMI!



RAGT

VPAGRO

Česká osiva a.s.

AGROKOP CZ

ZNZ
Přeštice, a.s.
Husova 438, 334 22 Přeštice

AGROKOP® HB

CÍLENÉ VYUŽÍVÁNÍ KRYCÍCH PLODIN

dlouhodobě udržuje a zlepšuje úrodnost půdy, a tím přímo podporuje výnos a kvalitu hlavních plodin.



Snížení eroze půdy

Pokrytí povrchu půdy meziplodinou účinně ochrání půdu před vodní i větrnou erozí. Nadzemní část snižuje energii dešťových kapek, zároveň slouží jako kryt před větrem. Kořeny meziplodiny drží půdu pohromadě. Uvádí se, že zapojený porost dokáže snížit ztráty způsobené erozí až o 50–90 %, kdy se jedná o ztrátu těch nejcennějších složek půdy.



Zasakování srážek

Meziplodiny zlepšují svými kořeny strukturu půdy. Zvyšují jak vsákovost vody, tak kapilaritu půdy. Jemné kanálky a póry zůstávají v půdě, i když rostlina zmizí. Následně může voda i vzduch jednoduše proudit půdou. Rostliny zpomalují dešťové kapky a zabraňují tvorbě krusty, jež bývá překážkou k zasakování dešťových srážek.



Podpora užitečných mikroorganismů

Z organické hmoty, kterou zanechají meziplodiny v podobě nadzemní části a kořenů, mají užitek nejen žížaly a pavoukovci, ale i mikroorganismy a houby produkující látky napomáhající půdní agregaci.



Zvyšování obsahu organických látek a následně úrodnosti

Organická hmota se přirozeně rozkládá, následně převádí do půdy důležité živiny a organickou hmotu. Meziplodiny mohou doplnit až polovinu organické hmoty, která během sezony degradovala. Obnovování organické složky půdy je neustálý proces. Kořenová hmota a zbytky rostlin přispívají k tvorbě humusu. Obecně platí, že jeden kilogram rostlinné biomasy váže 2 kg CO₂ a vytváří 1,5 kg O₂.

Plodiny s největší spotřebou humusu v kg/ha/rok		Plodiny humusotvorné v kg/ha/rok	
cukrová a krmná řepa	- 760 kg	trávy a luštěniny	+ 600 kg
brambory	- 760 kg	krycí plodiny	+ 300 kg
kukuřice	- 560 kg	podsevy	+ 200 kg
obilniny	- 280 kg	ozimé meziplodiny	+ 200 kg
slunečnice	- 280 kg	jarní čistosevy	+ 100 kg



Redukce plevelů

Dobře zapojený a hustý porost meziplodin zastíní vzcházející plevel a omezuje jeho růst. Zastínění snižuje teplotu půdy a tím i nežádoucí výpar vody.



Použití jako krmivo či biomasa

Meziplodiny samy mohou být zároveň využity jako krmivo pro zvířata nebo vsázka do bioplynové stanice. K tomuto účelu se velmi dobře hodí žito, tritikale či směsky, které lze na jaře před osetím hlavní plodiny sklídit.



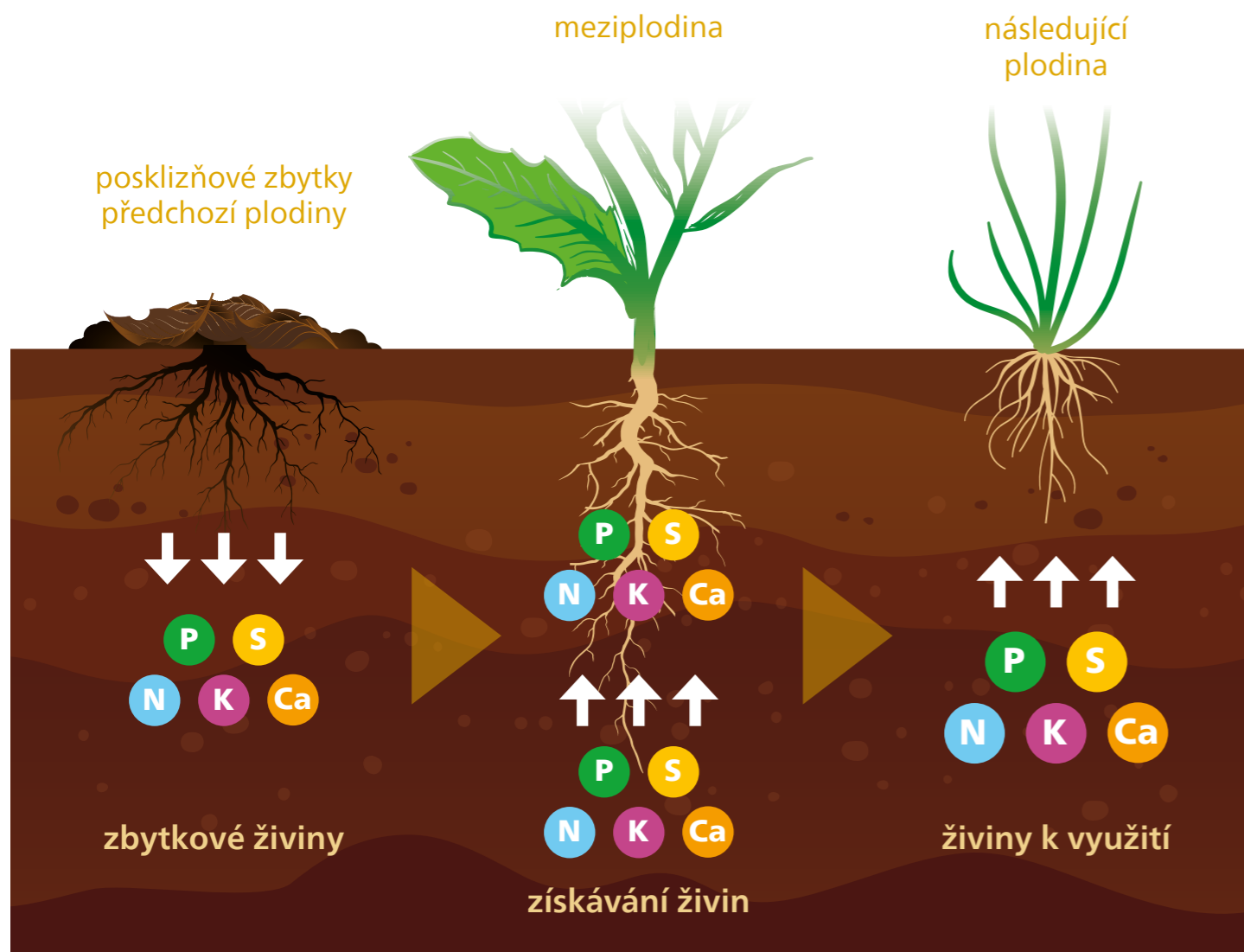
Zvýšení hygieny půdy

Některé druhy a odrůdy meziplodin produkují sloučeniny, které přerušují vývojový cyklus parazitických hlístic. Vhodně zvolená meziplodina dle hlavní plodiny působí jako přerušovač osevňovacího postupu jak z hlediska fytosanitárního, tak z hlediska objemu zelené hmoty. Zabraňuje přenosu různých chorob a škůdců.



Vázání dusíku a ostatních prvků

Krycí plodiny dokážou velice efektivně vázat živiny a ukládat je do biomasy. To platí jak pro lehce pohyblivý dusík, tak i pro ostatní, méně pohyblivé prvky. Svazenka a pohanka mohou velmi dobře vázat fosfor, len a křemík. Tyto látky se ukládají do biomasy, kde jsou uloženy a následně se mohou mineralizací zpřístupnit hlavní plodině.



Vzdušný dusík

Využitím meziplodin z čeledi bobovitých, které mají díky symbióze s hlízkovitými bakteriemi schopnost vázat vzdušný dusík, a tím zanechávat následně hlavní plodině půdu obohacenou o dusík, se sníží spotřeba minerálních hnojiv.



Skladování uhlíku

V poslední době stále více skloňovaný pojem Carbon Farming je termín popisující zemědělské metody dlouhodobého ukládání oxidu uhličitého do půdy. Na trhu jsou společnosti poskytující zemědělcům certifikáty za zachycování a ukládání uhlíku do půdy. Následně lze tyto certifikáty odprodat. Pěstování meziplodin hraje stále významnější roli v tomto procesu certifikace.



Úprava struktury půdy a snížení utužení

Krycí plodiny mohou prorůstat ztuhlou půdou díky intenzivnímu kořenovému systému. Velké množství kořenové hmoty mechanicky zpracovává půdu, čímž zajistí její dlouhodobou stabilizaci. Když uhynou, vytvoří se dutinky umožňující lepší zásobování vzduchem a zvyšující absorpční schopnost. Ideální je kombinovat rostliny s odlišnými kořenovými systémy, které se vzájemně doplňují.

Hloubka kořenového systému vybraných meziplodin

Různé druhy meziplodin koření rozdílně hluboko, takže rostliny mohou lépe využít vodu a živiny, které jsou v půdě k dispozici. Hluboký kořen ředkve olejné dokáže narušit utužení půdy ve větších hloubkách,



MEZIPLODINY TRAVNÍ SMĚSI SMĚSI PRO EKOLOGICKÁ SCHÉMATA

AKTUALIZACE
NAŘÍZENÍ VLÁDY 2024



10 cílů nové Společné zemědělské politiky pro roky 2023 - 2027

1. Zajištění spravedlivého příjmu pro zemědělce
2. Zvýšení konkurenceschopnosti
3. Lepší postavení zemědělců v rámci potravinového řetězce
4. Opatření v oblasti změny klimatu
5. Péče o životní prostředí
6. Ochrana krajiny a biologické rozmanitosti
7. Podpora generační obměny
8. Dynamický rozvoj venkovských oblastí
9. Zajištění kvality potravin a ochrana zdraví
10. Podporu předávání znalostí a inovací



Výtahy ze zákonů, se kterými se setkáte na následujících stranách, slouží pouze pro základní orientaci v dané problematice. Veškeré údaje jsou zpracovány dle nejlepších znalostí, bez záruk.

Po mnoha politických tahanicích byly přijaty podmínky Společné zemědělské politiky pro roky 2023 až 2027. Zároveň byla přijata její tolik diskutovaná národní implementace pro Českou republiku, která již vyšla ve sbírce zákonů.

Níže naleznete odkazy na původní dokumenty v PDF.



73. Nařízení vlády o ustanovení pravidel podmíněnosti plateb zemědělcům, bylo následně aktualizováno Nařízením vlády č. 62/2024 Sb.



80. Nařízení vlády o stanovení podmínek provádění agro-environmentálně-klimatických opatření, bylo následně aktualizováno Nařízením vlády č. 61/2024 Sb.

83. Nařízení vlády o stanovení podmínek poskytování přímých plateb zemědělcům, bylo následně aktualizováno Nařízením vlády č. 68/2024 Sb.

Na základě těchto opatření přibývají zemědělcům nové povinnosti a pro splnění části z nich je potřeba použití osiv či jejich směsí v přesně určeném složení.

	Dotační tituly	Doporučené směsi	Strana
§ Celofaremní ekoplatba Sbírka zákonů č. 83/2023 ve znění aktualizace č. 68/2024	Zelený úhor	Zelený úhor GOLD a EKO, lze použít i travní směsí TRAVAMAN	36
	Nektarodárný úhor	Nektarodárný úhor GOLD a EKO, lze použít i směs Nektarodárný biopás	37
	Ochranný pás podél vodního toku	Směsí TRAVAMAN – Pastevní, Pastevní směs pro koně, Luční směs do sucha bez jetelovin, Směs pro vinice a sady, Energetická směs a Směsí zelený úhor GOLD a EKO	38
	Travní porost na orné půdě	Katalog travních směsí TRAVAMAN	
§ Agro-environmentálně-klimatická opatření Sbírka zákonů č. 80/2023 ve znění aktualizace č. 61/2024	Ochrana čejky chocholaté	Čejka směs pro opylovače, Čejka krmná směs	39
	Druhově bohaté pokrytí orné půdy	Druhově bohatá směs GOLD a EKO	40
	Biopásy, které se člení na tituly		
	Krmné biopásy	Krmný biopás	41
	Nektarodárné biopásy	Nektarodárný biopás	41
	Kombinované biopásy (Krmný biopás + Jetelotravní biopás)	Krmný biopás + Kombinovaný jetelotravní biopás	42
	Pěstování meziplodin		
	Pěstování meziplodin pro zlepšení struktury půdy	Směs pro zlepšení struktury půdy	43
	Pěstování meziplodin proti utužení půdy	Směs proti utužení půdy	43
	Zatravňování orné půdy		
	Bod 1 zatravňování orné půdy běžnou směsí	Sortiment směsí TRAVAMAN	45
	Bod 2 zatravňování orné půdy druhově bohatou směsí	Směs chráněná krajinná oblast TRAVAMAN	44
Bod 3 zatravňování orné půdy regionální směsí	Speciální směs dle požadavků Orgánů ochrany přírody	45	
Bod 4 zatravňování orné půdy podél vodního útvaru běžnou směsí	Sortiment směsí TRAVAMAN	45	
Bod 5 zatravňování orné půdy podél vodního útvaru druhově bohatou směsí	Směs chráněná krajinná oblast TRAVAMAN	44	
Bod 6 zatravňování orné půdy podél vodního útvaru regionální směsí	Speciální směs dle požadavků Orgánů ochrany přírody	44	
Bod 7 zatravňování orné půdy v infiltračních oblastech	Sortiment směsí TRAVAMAN	45	
Bod 8 zatravňování drah soustředěného odtoku	Směs pro zatravnění drah soustředěného odtoku	45	
§ Pravidla podmíněnosti plateb Sbírka zákonů č. 73/2023 ve znění aktualizace č. 62/2024	Půdoochranné technologie ochranných pásů	Směs pohanka svazenka, Směs hořčice svazenka	46
	Omezení plochy jedné plodiny	Směs jetel nachový svazenka, Směs ředkev svazenka	47
	Neprodukční plochy		
	Úhor, ochranný pás kolem krajinného prvku, pás ozeleněného kolejového řádku, pás typu souvrat	Směs hořčice proso, Směs hořčice ředkev	48
Meziplodiny	Směs pohanka svazenka	49	
Plodiny vázající dusík	Jetelotravní směs na ornou půdu	49	

Zelený úhor

§ Sbírka zákonů č. 83/2023 ve znění aktualizace č. 68/2024, § 14 Základní celofaremní ekoplatba na úhor. Výťah:

- Žadatel zajistí souvislý porost zeleného úhoru nejpozději do 1. června daného roku podání žádosti.
- Porost bude složený z trávy čeledi lipnicovité, její směsi nebo směsi trávy čeledi lipnicovité s plodinami podle příslušné přílohy k uvedenému nařízení, přičemž podíl plodin vázajících dusík v porostu nepřesáhne 50 %.
- Souvislý porost zůstane ponechán na pozemku nejméně do 15. srpna daného roku podání žádosti.

Naše doporučení

Zelený úhor GOLD

- Dlouhodobá směs s vysokou pokrývností
- Nízkovzrůstné travní druhy vytvoří porost s extrémně nízkou produkcí biomasy a tím zajistí jednodušší údržbu
- **Vytrvalost:** 4–5 let
- **Doporučený výsevek:** 14–16 kg/ha
- **Mulčování:** ANO
- **Balení:** 20 kg, 300 kg

Složení

kostřava červená	70 %
lipnice luční	25 %
kostřava drsnolistá	5 %



Zelený úhor EKO

- Ekonomická, vytrvalá, rychle rostoucí směs
- Mulčování do konce května sníží případné zaplevelení
- **Vytrvalost:** 3–4 roky
- **Doporučený výsevek:** 16–18 kg/ha
- **Mulčování:** ANO
- **Balení:** 20 kg, 300 kg

Složení

jílek hybridní	65 %
jílek mnohokvětý	35 %



Další směsi z našeho sortimentu splňující podmínky použití pro Zelený úhor - travní směsi TRAVAMAN:

- Luční směs do sucha SPECIAL
- Luční směs do sucha
- Luční směs do vlhka SPECIAL
- Luční směs do vlhka
- Pástevní směs
- Luční směs do sucha bez jetelovin
- Směs CHKO
- Směs pro vinice a sady
- Pástevní směs pro koně
- Energetická směs

Nektarodárny úhor

§ Sbírka zákonů č. 83/2023 ve znění aktualizace č. 68/2024, § 14 Základní celofaremní ekoplatba na úhor. Výťah:

- Žadatel zajistí souvislý porost nektarodárnyho úhoru nejpozději do 1. června daného roku podání žádosti.
- Jedná se o porost minimálně tří plodin podle příslušných příloh k Nařízení, přičemž podíl žádné z plodin v porostu nepřekročí 80 %, s výjimkou aksamitníku, jehož zastoupení ve směsi může činit 100 %. Porost z plodin trav čeledi lipnicovité, jejichž podíl v porostu nepřekročí 30 %, a plodin vázajících dusík, jejichž podíl v porostu nepřekročí 50 %. Podíl plodiny jiné než podle daných příloh k tomuto Nařízení v porostu nepřekročí 5 %.
- Souvislý porost plodin zůstane ponechán na pozemku nejméně do 15. srpna daného roku podání žádosti.

Naše doporučení

Nektarodárny úhor GOLD

- Vícedruhová, kvalitní medonosná směs kvetoucí od jara do podzimu
- Pozdější termín výsevu, zastoupeny druhy náchylné k poškození jarními mrazy
- **Vytrvalost:** 1 rok
- **Doporučený výsevek:** 18–20 kg/ha
- **Balení:** 20 kg, 300 kg

Složení

pohanka obecná	30 %
len olejny	20 %
svazenka vratičolistá	15 %
jetel nachový	15 %
vikev jarní	10 %
lesknice kanárská	5 %
vičenec ligrus	5 %



Nektarodárny úhor EKO

- Jednoletá směs složená z postupně kvetoucích druhů
- Levně a spolehlivě zajistí pylovou snůšku i úkryt volně žijícím organismům
- **Vytrvalost:** 1 rok
- **Doporučený výsevek:** 14–16 kg/ha
- **Balení:** 20 kg, 300 kg

Složení

pohanka obecná	33 %
len olejny	22 %
hořčice bílá	20 %
jetel nachový	13 %
proso seté	12 %



Další směsi z našeho sortimentu splňující podmínky použití pro Nektarodárny úhor:

- Nektarodárny biopás

Ochranný pás podél vodního toku

§ Sbírka zákonů č. 83/2023 ve znění aktualizace č. 68/2024, § 13 Základní celofaremní ekoplatba na úhor. Výtah:

- Žadatel zajistí od 1. června do 31. října souvislý porost trávy čeledi lipnicovité, její směsi nebo směsi trávy čeledi lipnicovité s plodinami podle příslušné přílohy k tomuto nařízení, přičemž podíl plodin podle dané přílohy k tomuto nařízení i v roce následujícím nepřesáhne 10 % a takto vytvořený porost ochranného pásu musí být odlišný od hlavní plodiny, se kterou pás sousedí; při víceletém ponechání porostu se součástí ochranného pásu podél vody může stát i přirozená bylinná vegetace.
- Žadatel provede údržbu sečí s odklizením biomasy nebo mulčování ve lhůtě do 31. srpna.
- V období od 1. června do 31. října nesmí žadatel aplikovat upravené kaly, hnojiva a přípravky na ochranu rostlin s výjimkou použití přípravků na ochranu rostlin z důvodu mimořádného rostlinolékařského opatření.

Naše doporučení

TRAVAMAN pasevní směs

- Vyvážená, druhově bohatá travní směs, dlouhodobě ověřená praxí
- Podíl jetelovin odpovídá podmínkám složení
- **Vytrvalost:** 4–5 let
- **Doporučený výsevek:** 25–35 kg/ha
- **Balení:** 20 kg, 300 kg

Složení	
jílek vytrvalý 4n	10 %
jílek vytrvalý 2n	15 %
lipnice luční	10 %
bojinek luční	15 %
kostřava rákosovitá	10 %
jílek hybridní	10 %
kostřava červená	10 %
jetel plazivý	5 %
kostřava luční	15 %



TRAVAMAN luční směs do sucha bez jetelovin

- Ekonomická, vytrvalá, rychle rostoucí směs
- Mulčování do konce května snižuje případné zaplevelení
- **Vytrvalost:** 3–4 roky
- **Doporučený výsevek:** 14–16 kg/ha
- **Mulčování:** ANO
- **Balení:** 20 kg, 300 kg

Složení	
festulolium	20 %
kostřava červená	15 %
jílek vytrvalý	20 %
lipnice luční	10 %
kostřava rákosovitá	20 %
kostřava luční	15 %



Další směsi z našeho sortimentu splňující podmínky použití pro Ochranný pás podél vody - travní směsi TRAVAMAN:

- Energetická směs
- Pásevní směs pro koně
- Směs pro vinice a sady
- směs Zelený úhor GOLD
- směs Zelený úhor EKO

Ochrana čejky chocholaté

§ Sbírka zákonů č. 80/2023 ve znění aktualizace č. 61/2024, § 20, Podopatření ochrana čejky chocholaté. Výtah:

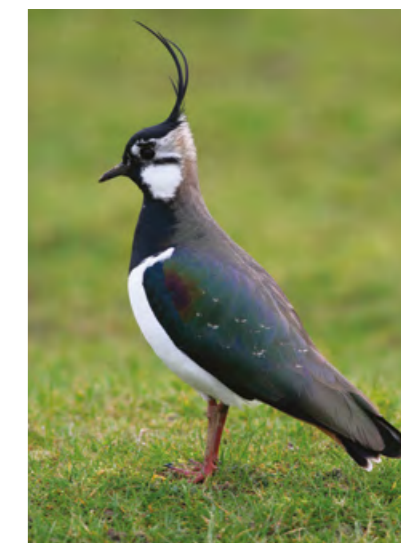
- Žadatel po celou dobu zabezpečí plochu hnízdiště proti přejezdům techniky, a to 1.) v období od 15. dubna do 15. června příslušného kalendářního roku, v případě prvního roku trvání období plnění víceletých podmínek, nebo 2.) od druhého roku období plnění víceletých podmínek v období od 1. ledna do 15. června příslušného kalendářního roku, tato podmínka se nevztahuje na plochu dílu půdního bloku do vzdálenosti maximálně 4 metrů od okraje příslušného dílu půdního bloku.
- Žadatel založí porost směsi plodin podle příslušné přílohy k nařízení alespoň v minimálním výsevku podle dané přílohy nařízení, a to nejdříve od 16. června, nejpozději však do 15. července příslušného kalendářního roku.
- Žadatel použije k výsevu výhradně směs osiva podle Zákona o oběhu osiva a sadby, výsev musí být proveden nejpozději do 24 měsíců ode dne vydání míchacího protokolu.
- Žadatel zapraví do půdy porost směsi plodin v termínu od 1. listopadu do 31. prosince příslušného kalendářního roku.

Naše doporučení

Čejka krmná směs

- Směs pro osetí hnízdišť čejky chocholaté zajistí zvýšené množství potravy také pro ostatní ptactvo i opylovače
- **Vytrvalost:** 1 rok
- **Stanovený výsevek:** 25 kg/ha
- **Balení:** 20 kg, 500 kg

Složení	
proso seté	40 %
lesknice kanárská	40 %
slunečnice roční	20 %



Čejka směs pro opylovače

- Druhově bohatá směs pro osetí hnízdišť čejky chocholaté zajistí zvýšené množství potravy také pro ostatní ptactvo i opylovače
- **Vytrvalost:** 1 rok
- **Stanovený výsevek:** 25 kg/ha
- **Balení:** 20 kg, 500 kg

Složení	
pohanka obecná	20 %
hořčice bílá	20 %
svazenka vratičolistá	25 %
řepka jarní	20 %
komonice bílá	15 %



Druhově bohaté pokrytí orné půdy

§ Sbírka zákonů č. 80/2023 ve znění aktualizace č. 61/2024, § 21 Podopatření druhově bohaté pokrytí orné půdy. Výtah:

- Žadatel založí porost nejpozději do 31. května příslušného kalendářního roku v případě prvního roku trvání období plnění víceletých podmínek, nebo nejpozději do 30. dubna příslušného kalendářního roku od druhého roku období plnění víceletých podmínek.
- Žadatel založí porost stanovenou směsí osiv uvedenou v příslušné příloze k danému nařízení, vytvořenou z uznaného osiva, přičemž výsev musí být proveden nejpozději do 24 měsíců ode dne vydání míchacího protokolu. Na části příslušného dílu půdního bloku, na které není založen porost druhově bohatého pokrytí, může pěstovat plodinu ze směsi plodin pro druhově bohaté pokrytí, pouze je-li pěstována samostatně nebo jako hlavní plodina s podsevem.
- Žadatel může provést mechanickou údržbu porostu mulčováním za účelem likvidace plevelů, avšak nejpozději do 15. června příslušného kalendářního roku.
- Žadatel ponechá založený porost druhově bohatého pokrytí bez zásahu zemědělskou nebo jinou technikou v období od 16. června do 14. září příslušného kalendářního roku.
- Žadatel provede mechanickou údržbu porostu sečením nebo mulčováním, a to v období od 15. září do 31. října příslušného kalendářního roku.
- Žadatel zapraví porost do půdy v období od 1. listopadu do 31. prosince příslušného kalendářního roku.
- Žadatel neaplikuje na plochu s porostem druhově bohatého pokrytí přípravky na ochranu rostlin a hnojiva, pokud není nařízeným mimořádným rostlinolékařským opatřením určeno jinak.

Naše doporučení

Druhově bohatá směs GOLD

- Vícedruhová kvalitní směs, vhodná na všechna stanoviště
- Spolehlivě zajistí pylovou snůšku i úkryt volně žijícím organismům
- **Vytrvalost:** 1 rok
- **Stanovený výsevek:** 23,5 kg/ha
- **Mulčování:** ano – pouze dle daných podmínek
- **Balení:** 20 kg, 500 kg

Složení	
jetel nachový	12,77 %
vikev setá	42,55 %
jílek jednoletý	25,53 %
proso seté	8,51 %
svazenka vratičolistá	2,13 %
pohanka obecná	8,51 %



Druhově bohatá směs EKO

- Jednoletá směs postupně kvetoucích druhů
- Zastoupení dusík vázajících plodin vytvoří dobrý předpoklad pro sklizeň v následujícím roce
- **Vytrvalost:** 1 rok
- **Stanovený výsevek:** 36 kg/ha
- **Mulčování:** ano – pouze dle daných podmínek
- **Balení:** 20 kg, 500 kg

Složení	
jetel nachový	8,33 %
hrách setý	55,56 %
tritikále	27,78 %
proso seté	8,51 %
svazenka vratičolistá	1,39 %
hořčice bílá	1,39 %



Krmný biopás

§ Sbírka zákonů č. 80/2023 ve znění aktualizace č. 61/2024, § 19 Podopatření biopásy. Výtah:

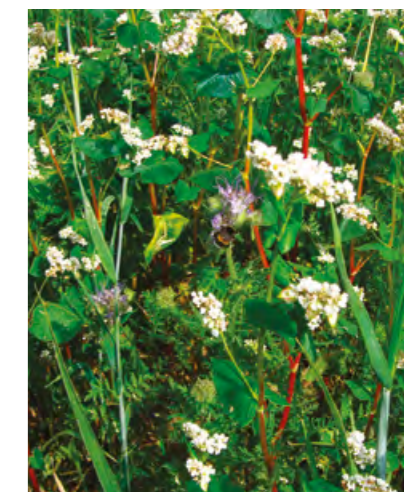
- Žadatel o titul krmné biopásy založí biopás nejpozději do 15. června příslušného roku stanovenou směsí osiv uvedenou v části A příslušné přílohy k danému nařízení. Směs odpovídá Zákonu o oběhu osiva a sadby.
- Žadatel ponechá vytvořený krmný biopás bez zásahu zemědělskou nebo jinou technikou do 15. března násl. roku.
- Žadatel zapraví porost biopásu do půdy v období od 16. března do 15. června následujícího roku.

Naše doporučení

Krmný biopás

- Primárně poskytuje rostlinnou potravu pro ptactvo a drobné živočichy, sekundárně vytváří podmínky pro rozvoj hmyzu a jejich potravu
- Přispívá k pestrosti a rozmanitosti krajiny
- **Vytrvalost:** 1 rok
- **Stanovený výsevek:** 106 kg/ha
- **Balení:** 20 kg, 500 kg

Složení	
proso seté	14,18 %
ječmen jarní	61,42 %
kapusta krmná	0,76 %
pohanka obecná	14,18 %
svazenka vratičolistá	4,73 %
lesknice kanárská	4,73 %



Nektarodárny biopás

§ Sbírka zákonů č. 80/2023 ve znění aktualizace č. 61/2024, § 19 Podopatření biopásy. Výtah:

- Žadatel o titul nektarodárny biopásy založí nektarodárny biopás nejpozději do 15. června příslušného roku stanovenou směsí osiv uvedenou v části B příslušné přílohy k danému nařízení. Směs odpovídá Zákonu o oběhu osiva a sadby.
- Založený biopás žadatel ponechá na stejné ploše nejméně po dobu 2, nejvíce však 3 po sobě následujících kalendářních let a po uplynutí období zapraví biopás do půdy v termínu od 16. března do 15. června příslušného roku.
- Žadatel založí následný nektarodárny biopás.
- Žadatel provádí každoročně seč s odklizením biomasy v termínu od 1. července do 15. září příslušného roku.
- Žadatel nepoužívá plochu biopásu k pojezdům zemědělské nebo jiné techniky, ani jako souvrať, s výjimkou plnění podmínky uvedené v předcházejícím bodě.

Naše doporučení

Nektarodárny biopás

- Druhově rozmanitá směs cílená na podporu populace opylovačů, zdroj pylové snůšky i úkrytu
- Zvyšuje biodiverzitu v krajině
- **Vytrvalost:** 1–2 roky
- **Stanovený výsevek:** 22,5 kg/ha
- **Balení:** 20 kg, 500 kg

Složení	
svazenka vratičolistá	13,33 %
pohanka obecná	22,22 %
len olejný	8,90 %
hořčice bílá	22,22 %
vičeneč ligrus	4,44 %
vikev jarní	17,78 %
kmín kořený	11,11 %



Kombinovaný biopás

§ Sbírka zákonů č. 80/2023 ve znění aktualizace č. 61/2024, § 19 Podopatření biopásy. Výťah:

- Žadatel vytvoří Kombinovaný biopás podle § 2 písm. e) bodu 3, který je složený z podélně navazujícího krmného a jetelotravního biopásu. V osevní směsi jsou zastoupeny nejméně 4 druhy bobovitých, nejméně 3 druhy lipnicovitých a nejméně 4 druhy ostatních dvouletých a víceletých dvouděložných bylin.

Naše doporučení

Krmný biopás

- Primárně poskytuje rostlinnou potravu pro ptactvo a drobné živočichy, sekundárně vytváří podmínky pro rozvoj hmyzu a jejich potravu
- Přispívá k pestrosti a rozmanitosti krajiny
- Vytrvalost:** 1 rok
- Stanovený výsev:** 106 kg/ha
- Balení:** 20 kg, 500 kg

Složení	
proso seté	14,18 %
ječmen jarní	61,42 %
kapusta krmná	0,76 %
pohanka obecná	14,18 %
svazenka vratičolistá	4,73 %
lesknice kanárská	4,73 %



Kombinovaný jetelotravní biopás

- Druhově bohatá víceletá směs obsahuje především kvetoucí a medonosné komponenty
- Vytváří vhodné podmínky pro opylovače a podporuje biodiverzitu krajiny
- Vysoké zastoupení jetelovin zajišťuje poutání vzdušného dusíku, dostává se k výživě porostu a zůstává v půdě pro následné plodiny
- Vytrvalost:** 2–3 roky
- Doporučený výsev:** 12,5 kg/ha
- Balení:** 20 kg, 500 kg

Složení	
jetel nachový	16 %
vičelec ligrus	16 %
jetel plazivý	8 %
jetel luční	16 %
bojínek luční	8 %
jílek vytrvalý	8 %
kostřava červená	8 %
kmín	15,2 %
mrkev krmná	1,6 %
petržel listová	1,6 %
jitrocel kopinatý	1,6 %



Pěstování meziplodin

§ Sbírka zákonů č. 80/2023 ve znění aktualizace č. 61/2024, § 17 Podopatření pěstování meziplodin. Výťah:

- Žadatel založí porost meziplodiny pro zlepšení struktury půdy v termínu od 20. června do 30. září příslušného kalendářního roku, tvořený nejméně 2 plodinami uvedenými v části A příslušné přílohy k danému nařízení, přičemž tyto plodiny jsou ve směsi zastoupeny alespoň z 50 %. Směs odpovídá Zákonu o oběhu osiva a sadby.
- Nebo založí porost meziplodiny proti utužení půdy v termínu od 20. června do 30. září příslušného kalendářního roku, tvořený nejméně 2 plodinami uvedenými v části B příslušné přílohy k tomuto nařízení, přičemž tyto plodiny jsou ve směsi zastoupeny alespoň z 50 %. Směs odpovídá Zákonu o oběhu osiva a sadby.
- Žadatel ponechá porost meziplodiny do 31. ledna následujícího kalendářního roku, porost meziplodiny nebude mechanicky ani chemicky omezován v růstu.
- Žadatel zapraví od 1. února do 30. dubna následujícího kalendářního roku porost meziplodiny do půdy, s výjimkou použití bezorebných technologií.
- Žadatel na plochu s pěstovanými meziplodinami neaplikuje přípravky na ochranu rostlin a hnojiva, pokud není nařízením mimořádným rostlinolékařským opatřením určeno jinak.

Naše doporučení

Směs pro zlepšení struktury půdy

- Směs s výborným fyto-sanitárním působením v osevním postupu, jedná se výhradně o plodiny nepříbuzné s běžně pěstovanými druhy
- Ideální použití na plochy s vyšším zastoupením brukvovitých
- Vytrvalost:** 1 rok
- Stanovený výsev:** 12 kg/ha
- Balení:** 20 kg, 500 kg

Složení	
jetel nachový	44,44 %
hořčice bílá	44,44 %
svazenka vratičolistá	27,78 %



Směs proti utužení půdy

- Různorodá kořenová struktura rostlin ve směsi pozitivně ovlivňuje půdní profil
- Ředkev svým dlouhým a silným křídlovitým kořenem dokáže zmírnit půdní utužení
- Vytrvalost:** 1 rok
- Doporučený výsev:** 11 kg/ha
- Balení:** 20 kg, 500 kg

Složení	
svazenka vratičolistá	45,5 %
ředkev olejnatá	45,5 %
jetel nachový	9 %



Zatravňování orné půdy

§ Sbírka zákonů č. 80/2023 ve znění aktualizace č. 61/2024, §12 Podopatření zatravňování orné půdy. Výťah:

- Rozdělení do jednotlivých bodů dle následujících podmínek
- **bod 1**, nenachází se alespoň z 50 % ve zvláště chráněném území, ochranném pásmu národního parku nebo v území soustavy Natura 2000 a zároveň se nachází alespoň z 50 % v oblastech zranitelných dusičnany, nebo u kterého je alespoň 50 % jeho výměry v evidenci využití půdy vymezeno jako silně nebo mírně erozně ohrožená plocha
- **bod 2 a 3**, nachází se alespoň z 50 % ve zvláště chráněném území, ochranném pásmu národního parku nebo v území soustavy Natura 2000 a zároveň se nachází alespoň z 50 % v oblastech zranitelných dusičnany, nebo u kterého je alespoň 50 % jeho výměry v evidenci využití půdy vymezeno jako silně nebo mírně erozně ohrožená plocha
- **bod 4**, nenachází se alespoň z 50 % ve zvláště chráněném území, ochranném pásmu národního parku nebo v území soustavy Natura 2000 a zároveň sousedí s útvarem povrchových vod nebo jestliže se alespoň z 50 % nachází v ochranném pásmu vodních zdrojů
- **bod 5 a 6**, nachází se alespoň z 50 % ve zvláště chráněném území, ochranném pásmu národního parku nebo v území soustavy Natura 2000 a zároveň podle údajů vedených v evidenci využití půdy sousedí s útvarem povrchových vod, nebo se alespoň z 50 % nachází v ochranném pásmu vodních zdrojů
- **bod 7**, jedná se o díl půdního bloku s druhem zemědělské kultury standardní orná půda, na kterém je alespoň z 50 % v evidenci využití půdy vymezena infiltrační oblast
- **bod 8**, jedná se o díl půdního bloku s druhem zemědělské kultury standardní orná půda, na kterém je v evidenci využití půdy vymezena dráha soustředěného odtoku
- u bodů 2 nebo 5 použít k založení travního porostu pomocí čistosevu nebo podsevu druhově bohatou travní směs osiv dle Zákona o oběhu osiva a sadby
- u bodů 3 nebo 6 použít regionální travní směs osiv dle Zákona o oběhu osiva a sadby
- u bodu 1, 4 nebo 7 použít travní směs osiv dle Zákona o oběhu osiva a sadby
- u bodu 8 použít stanovenou směs osiv uvedenou v příloze č. 1 k nařízení alespoň v minimálním výsevku 35 kilogramů na hektar dílu

Naše doporučení pro body 2 a 5

TRAVAMAN Směs CHKO

- Vícedruhová pestrá směs zajistí stabilitu a plastičnost v různých půdních a klimatických podmínkách, je určena pro dlouhodobé extenzivní využití
- Směs schválena a vyseta na území CHKO České středohoří a CHKO Žďárské vrchy
- **Vytrvalost:** 4–5 let
- **Doporučený výsevek:** 25–30 kg/ha
- **Balení:** 20 kg, 300 kg

Složení	
ovsík vyvýšený	10 %
lipnice luční	10 %
kostřava červená	15 %
kostřava luční	18 %
srha laločnatá	10 %
jílek vytrvalý	18 %
bojínek luční	6 %
jetel luční	10 %
jetel plazivý	3 %



Naše doporučení pro body 3 a 6

Speciální směs dle požadavků Orgánů ochrany přírody

V případě vašeho zájmu o tuto speciální směs nás kontaktujte na tel.: 603 193 694.

Naše doporučení pro body 1, 4 a 7

Travní směs TRAVAMAN

- Travní směs TRAVAMAN – to jsou druhově pestré, výkonné směsi s vysokou krmnou hodnotou.
- Směsi obsahující jetel navíc splňují přísné parametry švýcarské normy VESKOF, proto se mohou pyšnit označením „Rumex Free“.

- Luční směs do sucha SPECIAL
- Luční směs do sucha
- Luční směs do vlhka SPECIAL
- Luční směs do vlhka
- Jetelotavní směs na ornou půdu
- Luční směs do sucha bez jetelovin
- Pástevní směs
- Pástevní směs pro koně
- Směs pro vinice a sady
- Energetická směs
- Směs CHKO
- Vojtěškotavní směs
- Směs přísev



Naše doporučení pro bod 8

Směs pro zatravňování drah soustředěného odtoku

- Dlouhodobá směs s vysokou pokrývností
- Nízkovzrůstné travní druhy vytvoří porost s extrémně nízkou produkcí biomasy a tím zajistí jednodušší údržbu
- **Vytrvalost:** 5 let
- **Stanovený výsevek:** 35 kg/ha
- **Balení:** 20 kg, 300 kg

Složení	
lipnice luční	40 %
kostřava červená výběžkatá	25 %
kostřava červená trsnatá	15 %
jílek vytrvalý	20 %



Půdoochranné technologie ochranných pásů

§ Sbírka zákonů č. 73/2023 ve znění aktualizace č. 62/2024, § 8 Standard obhospodařování půdy způsobem, který snižuje riziko degradace půdy a eroze, včetně zohlednění sklonu svahu. Výťah:

- Na ochranném pásu musí být založen porost některé ze stanovených plodin nebo jejich směsí
 - ochranné pásy pro pěstování řepky a obilnin (mimo kukuřice a čirok)
 - ochranné pásy pro pěstování kukuřice, brambor, cukrovky, řepy krmné, bobu polního, sóji, slunečnice nebo čiroku

Naše doporučení

Směs pohanka svazenka

- Kombinace plodin s rychlým nárůstem zelené hmoty, jistým vymrznáním a zejména výborným fyto-sanitárním působením v osevním sledu.
- Jedná se výhradně o plodiny nepříbuzné s běžně pěstovanými druhy. Ideální použití na plochy s vyšším zastoupením brukvovitých.
- Vytrvalost:** 1 rok
- Doporučený výsevek:** 34 kg/ha
- Balení:** 20 kg, 500 kg

Složení

svazenka vratičolistá	10 %
pohanka obecná	90 %



Směs hořčice svazenka

- Nenáročná rychle rostoucí směs plodin s intenzivní tvorbou biomasy. Dobře vymrzá a umožňuje na jaře případné setí do mulče.
- Vhodnější na pozemky s nižším zastoupením brukvovitých plodin. Rychlý vývoj zajistí spolehlivé potlačení plevelů.
- Vytrvalost:** 1 rok
- Doporučený výsevek:** 10 kg/ha
- Balení:** 20 kg, 500 kg

Složení

svazenka vratičolistá	20 %
hořčice bílá	80 %



Další směsi z našeho sortimentu splňující podmínky použití pro Půdoochranné technologie ochranných pásů:

- Směs jetel nachový svazenka
- Směs ředkev svazenka
- Směs hořčice proso
- Směs hořčice ředkev
- Travní směsi TRAVAMAN - Luční směs do vlhka SPECIAL, Směs CHKO, Směs pro vinice a sady

Omezení plochy jedné plodiny

§ Sbírka zákonů č. 73/2023 ve znění aktualizace č. 62/2024, § 11 odst.1, odst.2 a odst.4, Standard omezení plochy jedné plodiny. Výťah:

- Žadatel zajistí ochranný pás osetý porostem plodin vázajících dusík podle příslušných příloh k tomuto nařízení, jejich směsí, nebo směsí trávy čeledi lipnicovité s plodinami vázajícími dusík podle přílohy.
- Podmínky podle odstavců 1 a 2 se nevztahují na plochu dílu půdního bloku nebo jeho části, na níž jsou pěstovány trávy na semeno nebo jsou na ní pěstovány plodiny vázající dusík podle příslušné přílohy k tomuto nařízení, jejich směsí, směsí trávy čeledi lipnicovité s plodinami podle příslušných příloh k tomuto nařízení, nebo která je využívána jako neproduktivní plocha.

Naše doporučení

Směs jetel nachový svazenka

- Směs vhodná na pozemky s vysokým podílem pěstování brukvovitých plodin i na osevní sledy zatížené obilovinami.
- Výrazně zlepšuje strukturu půdy a současně ji obohacuje o symbioticky fixovaný dusík. Pozor na dobrou zimovzdornost jetele nachového.
- Vytrvalost:** 1 rok
- Doporučený výsevek:** 14 kg/ha
- Balení:** 20 kg, 500 kg

Složení

svazenka vratičolistá	15 %
jetel nachový	85 %



Směs ředkev svazenka

- Ředkev svými velmi hlubokými kořeny pozitivně ovlivňuje fyzikální půdní vlastnosti. Různá kořenová struktura zlepšuje půdu ve všech úrovních svého profilu a zmírňuje půdní utužení. Kořeny dokáží prorůst i velmi utuženou půdní vrstvou.
- Kvalitní vysoce efektivní směs s výrazným fumigačním efektem ředkve, který omezuje výskyt háďátek.
- Vytrvalost:** 1 rok
- Doporučený výsevek:** 14 kg/ha
- Balení:** 20 kg, 500 kg

Složení

svazenka vratičolistá	14 %
ředkev olejná	86 %



Další směsi z našeho sortimentu splňující podmínky použití pro Omezení plochy jedné plodiny:

- Směs pohanka svazenka
- Směs hořčice svazenka
- Směs hořčice ředkev
- Směs hořčice proso
- Travní směsi TRAVAMAN - Luční směs do vlhka SPECIAL, Směs CHKO, Směs pro vinice a sady

Neprodukční plochy

§ Sbírka zákonů č. 73/2023 ve znění aktualizace č. 62/2024, § 12 Standard minimální podíl výměry zemědělské plochy vyhrazený pro neprodukční plochy. **Výtah:**

- Žadatel na úhoru, ochranném pásu kolem krajinného prvku, pásu ozeleněného kolejevého řádku a ochranném pásu typu souvrať zajistí založení porostu plodiny podle přílohy č. 9 k nařízení, trávy čeledi lipnicovité, jejich směsi nebo směsi trávy čeledi lipnicovité s plodinami vázajícím dusík podle přílohy č. 5 k tomuto nařízení, přičemž podíl plodin podle přílohy č. 5 k tomuto nařízení v porostu nepřesáhne 50 %
- Žadatel na ploše s meziplodinami zajistí založení porostu směsi meziplodin různých druhů uvedených v příloze č. 11, porost směsi meziplodin obsahuje nejvýše 90 % jedné plodiny, Žadatel na ploše s plodinami vázajícím dusík zajistí souvislý pokryv půdy plodinami uvedenými v příloze č. 5 k tomuto nařízení, jejich směsí nebo směsí těchto plodin s jinými plodinami, pokud poměr plodin podle přílohy č. 5 k tomuto nařízení ve směsi je více než 50 %.

1. Naše doporučení

pro úhor, ochranný pás kolem krajinného prvku, pás ozeleněného kolejevého řádku, ochranný pás typu souvrať

Směs hořčice proso

- Kombinace hořčice a prosa je levná alternativní směs, která s jistotou splňuje požadavky na ozelenění. Jedná se o nenáročnou, dobře prokořeňující směs, která během zimy dobře vymrzá.
- U prosa dbát na podmínku, že ke vzcházení potřebuje teploty nad 10 ° C.

- **Vytrvalost:** 1 rok
- **Doporučený výsevek:** 12 kg/ha
- **Balení:** 20 kg, 500 kg

Složení	
hořčice bílá	69 %
proso seté	31 %



Směs hořčice ředkev

- Kvalitní, vysoce efektivní směs. Mohutný a hluboký kořenový systém ředkve působí proti ztuhnutí půdy, zrychluje průsak vláhy a obohacuje půdu o velké množství organické hmoty
- Směs není vhodná do osevniho postupu s vyšším zastoupením řepky ozimé

- **Vytrvalost:** 1 rok
- **Doporučený výsevek:** 11 kg/ha
- **Balení:** 20 kg, 500 kg

Složení	
hořčice bílá	73 %
ředkev olejná	27 %



Další směsi z našeho sortimentu splňující podmínky použití pro Neprodukční plochy:

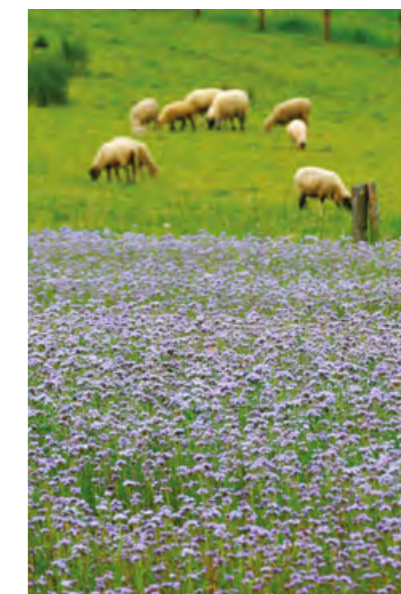
- Směs pohanka svazenka
- Směs hořčice svazenka
- Směs ředkev svazenka
- Travní směsi TRAVAMAN - Luční směs do vlhka SPECIAL, Směs CHKO, Směs pro vinice a sady

2. Naše doporučení pro meziplodiny

Směs pohanka svazenka

- Kombinace plodin s rychlým nárůstem zelené hmoty, jistým vymrzáním a zejména výborným fyto-sanitárním působením v osevním sledu.
- Jedná se výhradně o plodiny nepřibuzné s běžně pěstovanými druhy. Ideální použití na plochy s vyšším zastoupením brukvovitých.
- **Vytrvalost:** 1 rok
- **Doporučený výsevek:** 34 kg/ha
- **Balení:** 20 kg, 500 kg

Složení	
pohanka obecná	90 %
svazenka vratičolistá	10 %



Další směsi z našeho sortimentu splňující podmínky použití:

- Směs pro zlepšení struktury půdy
- Směs proti utužení půdy
- Směs jetel nachový svazenka
- Směs hořčice svazenka
- Směs hořčice ředkev
- Směs hořčice proso
- Směs Proterra brambory
- Směs ředkev svazenka

3. Naše doporučení pro plodiny vázající dusík

Jetelotavní směs na ornou půdu

- Jetel obsažený ve směsi poutá vzdušný dusík hlízkovými bakteriemi. N dostačuje k výživě porostu a zůstává v půdě pro následné plodiny
- Směs s vyšším zastoupením jetelovin má výrazný meliorační účinek daný hlubokým křovím kořenem jetelovin a umožní čerpání živin splavených do nižších vrstev
- **Vytrvalost:** 2–3 roky
- **Doporučený výsevek:** 25–30 kg/ha
- **Balení:** 25 kg, 300 kg

Složení	
jetel luční	52 %
jílek mnohokvětý	10 %
festulolium	18 %
jílek hybridní	20 %



Další směsi z našeho sortimentu splňující podmínky použití:

- Směs přísev
- Vojtěškotavní směs
- Směs jetel nachový svazenka

Možnosti využití nabízených jednotlivých plodin

§ Sbírka zákonů č. 73/2023 ve znění aktualizace č. 62/2024

Druh	Půdochranné technologie ochranných pásů		Omezení plochy jedné plodiny		Neprodukční plochy		Druhy pro meziplodiny
	Pěstování řepky a obilnin (mimo kukuřice a čirok)	Pěstování kukuřice, brambor, cukrovky, řepy krmné, bobu polního, sóji, slunečnice nebo čiroku	Dusík vázající plodiny	Další plodiny pro ochranný pás	Druhy plodin pro úhor, ochranný pás krajinného prvku, ochranný pás souvrát a ozeleněný kolejevý řádek	Druhy plodin vázající dusík pro úhor, ochranný pás kolem krajinného prvku, ochranný pás souvrát, ozeleněný kolejevý řádek a plodiny vázajícími dusík	
bob			OK			OK	OK
festulolium							OK
hořčice	OK	OK		OK	OK		OK
hrách	OK	OK	OK			OK	OK
ječmen		OK					
jetel	OK	OK	OK			OK	OK
jílek (mimo hybridního)							OK
kapusta krmná	OK	OK		OK	OK		
kmín	OK	OK		OK	OK		
kostřava (červená, luční)							OK
len olejný	OK	OK		OK	OK		
lesknice kanárská				OK	OK		OK
oves setý		OK					
peluška	OK	OK	OK			OK	OK
pohanka	OK	OK		OK	OK		OK
proso seté	OK	OK		OK	OK		OK
ředkev	OK	OK		OK	OK		OK
slunečnice				OK	OK		OK
sója			OK			OK	
svazenka	OK	OK		OK	OK		OK
štírovník	OK	OK					
trávy čeledi lipnicovité a jejich směsi	OK	OK		OK	OK		
tritikále		OK					
vičenec			OK			OK	OK
vikev	OK	OK	OK			OK	OK
vojtěška	OK	OK	OK			OK	
žito		OK					
nebo směs výše uvedených plodin	OK	OK		OK	OK		

Hořčice bílá SEVERKA

- všestranná odrůda s rychlým počátečním růstem, toleruje i pozdnější výsev, odolná suchu
- vysoký výnos organické hmoty chrání proti erozi, ideálně zastíňuje povrch půdy
- vhodná pro všechny oblasti pěstování, nenáročná odrůda na prostředí i agrotechniku
- vyznačuje se dobrým zdravotním stavem, raností a odolností proti poléhání

- bohatý hluboký kořenový bal výrazně zlepšuje strukturu půdy, poutání živin a obohacuje zeminu o organickou hmotu
- vzhledem k vysoké produktivitě velká akumulace organické hmoty zlepšuje úrodnost půdy
- přes zimu dobře vymrzá, na jaře možný výsev přímo do mulče



Jetel luční VLTAVÍN

- diploidní, středně raná odrůda, nejvyšších výnosů dosahuje v bramborářské oblasti
- plastická, projevuje se v dobrých výkonech i v ostatních výrobních oblastech
- středně odolná vůči polehání, vykazuje dobrou odolnost vůči houbovým chorobám

- poskytuje vysoké výnosy zelené hmoty v 1. užitkovém roce
- ve 2. užitkovém roce ve výnosu předčí odrůdu Start, což svědčí o dobré vytrvalosti této odrůdy

Jílek jednoletý SPEEDYL

- středně raná tetraploidní odrůda s velmi vysokým výnosem hmoty na jaře
- velmi rychlý počáteční vývoj a prudký nárůst hmoty vede k obrovskému výnosu v 1. seči
- ve srovnání s ostatními odrůdami vykazuje markantně vyšší výnos hmoty, což je vlastnost pro kterou byl speciálně vyšlechtěn
- vytrvalost 6–12 měsíců, výsevek 30 kg/ha

- porost může být průběžně spásán, aniž by tím byl poškozen
- dobré olíštění a výborný zdravotní stav zaručují vysoce kvalitní produkci dobře stravitelné píce
- využití na senáž, seno i pastvu
- kvalita odrůdy byla potvrzena zemědělskou praxí v zahraničí

Jílek mnohokvětý – italský TEANNA

- tetraploidní odrůda odolná vůči nízkým teplotám
- vysoký obsah bílkovin, výborná chutnost a vysoký výnos zelené hmoty
- rychle zakořeňuje, takže úspěšně vzhází i v obtížných podmínkách – suchu, pozdní setí, časně mrazíky
- odolná proti rzi, která může narušovat rozvoj rostlin a snižovat kvalitu krmiva
- obzvláště vhodná k silážování, dává vysoký výnos píce. Ideální pro časně jarní silážování.
- patří k nejodolnějším odrůdám vůči mrazu, což

- hraje významnou roli u případného pozdního podzimního výsevu. Na jaře vykazuje silný počáteční růst, který je předpokladem vysokého výnosu, zejména v 1. seči.
- velmi chutná odrůda – tato vlastnost zajišťuje vysokou užitkovost dobytka. Obsahuje 12–13% bílkovin a společně s vysokým obsahem sacharidů dodává krmivu extra kvalitu.
- termín výsevu: září – říjen, hloubka setí: 0,5 cm až 2 cm, výsevek: 30–35 kg/ha
- termín sklizně: začátek metání

Pohanka obecná ZITA

- raná až poloraná odrůda, výška lodyhy 95–150 cm, květy bílé, vegetační doba 110–120 dní, plod trojboká nažka
- teplomilná rostlina, citlivá na nízké teploty. Doba setí od 15. 5. do 15. 6., nejlépe po květnových mrazech, hloubka setí cca 3 cm, vzchází za 7–10 dní po zasetí, výsevek 60–80 kg/ha.
- odrůda neklade zvláštní nároky na stanoviště, nesnáší těžké zamokřené půdy, při vysoké zásobě dusíku v půdě je nebezpečí polehnutí. Nevyžaduje žádné pesticidní ošetření.
- sklizeň na zrno probíhá, když převážná část nažek je zralá a má tmavou barvu. HTZ cca 30–35 g., výnos nažek cca 1–2 t/ha.
- rostliny rychle pokrývají půdu a potlačují růst plevelů
- výrazný fyto-sanitární účinek vzhledem k nepříbuznosti k ostatním polním plodinám
- mohutný nárůst organické nadzemní hmoty ve velmi krátkém časovém období
- nenáročná meziplodina vhodná do všech oblastí pěstování, velmi vhodná do osevních sledů s vyšším zastoupením řepky ozimé
- přes zimu zmrzne a zbytky rostlin na povrchu půdy zamezují erozi, na jaře lze vysévat jařiny přímo do mulče
- zaorání pohankové slámy zvyšuje produkci následné plodiny o 20%, a to především díky účinnějšímu využití minerálních hnojiv a redukcii fytopatogenní půdní mykoflory, zejména rodu Fusarium

Ředkev olejná ROMESA

- hlavní předností ředkve je optimální prokořenění půdy do veliké hloubky, čímž uvolňuje zhuštěnou půdu díky velmi hluboce rostoucímu kořenovému systému
- velmi robustní rostlina s rychlým vývojem rychle pokryje půdu a svým olistěním zabraňuje růstu plevelů
- přispívá ke zvýšení úrodnosti půdy, aktivuje půdní život a obohacuje půdu o velké množství humusu
- krátká vegetační doba, barva květu bílá
- dobrá odolnost proti nízkým teplotám
- výsevek 15–20 kg/ha, možno vysévat samostatně nebo ve směsi
- význam jak meliorační, tak fyto-sanitární a transportní (zpřístupnění fosforu ke kořenům mělce kořenicích rostlin)
- pěstování na píci nebo na zelené hnojení
- nejhlubší prokořenění půdního profilu – až 200 cm

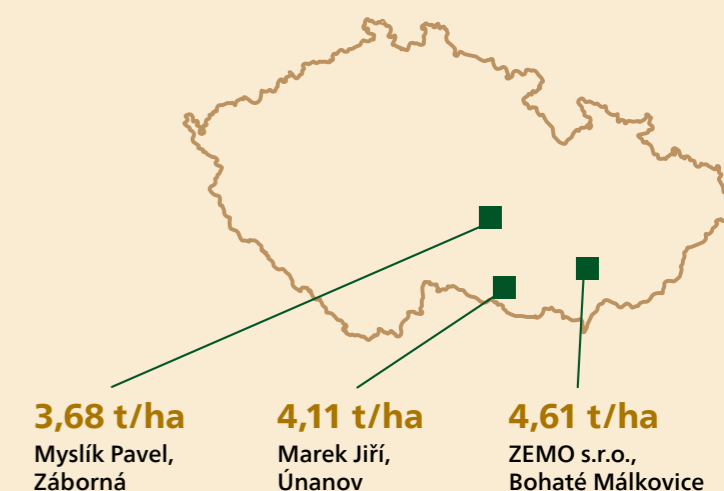
Svazenka vratičolistá MEVA

- jednoletá plodina s krátkou vegetační dobou a rychlým vývojem, nenáročná, snáší pozdní výsev, odolná vůči suchu
- zvláště vhodná jako meziplodina po řepce a bramborách, není hostitelkou pro háďátka
- významná také jako výborná medonosná plodina, kvetoucí pastva pro včely
- spolehlivě vymrzá, a proto je ideální meziplodinou pro jařiny
- rychlý raný vývoj, dobré potlačení plevelů díky vegetačnímu krytu
- nematodoneutrální
- zástupce čeledě stružkovcovitých není příbuzná s žádnou jinou kulturní plodinou, ideální meziplodina a přerušovač osevního postupu jak z hlediska fyto-sanitárního, tak objemu zelené hmoty



Proso seté RUPRO

- registrace v České republice
- raná, červenosemenná odrůda s velmi sytou barvou. Vysoký vzrůst, s úzkým, středně dlouhým a vzpřímeným praporcovitým listem.
- průměrná HTS 5,68 g
- silně olistěná, středně až silně odnožující odrůda. Odolná proti sněti prosné, dosti odolná k poléhání, středně odolná až odolná k vypadávání zrna.
- teplota půdy při setí má být 8 – 10°C, což obvykle odpovídá konci dubna až začátku května. Proso by mělo nejlépe vzejít až po odeznění nízkých květnových teplot. Výsevek 20 kg/ha, hloubka setí 1,5 cm do vyhřáté půdy.
- vhodné do krmných směsí pro ptactvo, použití do biopásů a jako hmota pro BPS
- je odolné suchu, má schopnost růst v přísuškových oblastech, potřebuje mnohem méně vody než pšenice nebo kukuřice
- odrůda dosahuje vysokých výnosů ve všech oblastech vhodných pro pěstování prosa



Vysoké výnosy
naše zákazníci
přesvědčily



- Bob
- Bojínek luční
- Festulolia
- Hrách
- Ječmen
- Jetel
- Jílek (mimo hybridního)
- Kapusta krmná
- Kmín
- Kostřava (červená, luční)
- Len
- Lesknice kanárská
- Oves
- Peluška
- Slunečnice
- Sója
- Světlice
- Štírovník
- Trávy čeledi lipnicovité a jejich směsi
- Tritikále
- Vojtěška
- Vičenec
- Vikev
- Žito
- nebo směs výše uvedených plodin

Směs ProTerra brambory

Speciálně vyvinutá směs pro brambory s intenzivním prokořeněním. Dobře zastiňuje půdu a zajišťuje biodiverzitu.

Bohatá směs s ředkvi olejnou, luskovinami a ostatními komponenty, které zlepšují půdu s ohledem na náchylnost k onemocnění rostlin brambor a tlak hlístic. Jedná se o plnohodnotnou směs ke zlepšení půdní struktury v osevních postupech pro brambory a cukrovou řepu. Směs roste díky obsaženým luskovinám (55 %) i bez dalšího hnojení. Modrá úzkolistá lupina a ředkev olejná rychle zakořeňují a zlepšují půdní strukturu, ředkev má navíc rychlý počáteční vývoj a zabraňuje vypařování vody z půdy. Směs má báječné antierozní vlastnosti. Snižuje náchylnost k nemocem v osevním postupu, zvyšuje půdní úrodnost, zajišťuje rychlé zakořenění brambor.

- doporučený výsev 50–60 kg/ha
- doba výsevu: polovina července až konec srpna
- hloubka setí: 3–5 cm

Složení	
ředkev olejná	30 %
lupina modrá	30 %
vikev setá	15 %
svazenka vratičolistá	10 %
peluška	10 %
jetel alexandrijský	5 %



Landsberská směska

Rychle rostoucí tradiční směs, vhodná pro všechny typy půd. Obohacuje půdu o dusík a následně o organickou hmotu. Má ozdravný efekt na půdu a prokořeněním zlepšuje její strukturu. Využití této směsky může být jako pastva, zelené krmení, na senáž nebo jako zelené hnojení.

- doporučený výsev 30 kg/ha

Složení	
jílek mnohokvětý	48 %
jetel nachový	32 %
vikev panonská	20 %



Nabídka mořidel a stimulátorů

Přípravek	Účinná látka	Škodlivý činitel	Typ moření	Plodina	Dávka
Vibrance Gold Syngenta	Difenokonazol 25 g/l, Fludioxonyl 25 g/l, Sedaxan 50 g/l	oves – sněť ovesná; žito – plíseň sněžná, sněť stébelná; tritikále – plíseň sněžná; ječmen – sněť ječná tvrdá, pruhovitost ječná; pšenice – plíseň sněžná, choroby pat stébel (Fusarium culmorum, Rhizoctonia cerealis), sněť mazlavá pšeničná, sněť zakrslá, sněť prašná pšeničná	fungicidní	pšenice, žito, tritikále, ječmen, oves	oves: 1,5 l/t; žito, tritikále, ječmen, pšenice: 2 l/t
Celest Extra Formula M Syngenta	Difenokonazol 25 g/l, Fludioxonyl 25 g/l	pšenice ozimá – braničnatka plevová; žito – sněť stébelná; pšenice, tritikále, žito – fuzariózy, plíseň sněžná, sněť mazlavá pšeničná, sněť mazlavá hladká, sněť zakrslá	fungicidní	pšenice, tritikále, žito	2 l/t
Vibrance Duo Syngenta	Fludioxonyl 25 g/l, Sedaxan 25 g/l	oves – sněť ovesná, fuzariózy; pšenice – plíseň sněžná, braničnatka plevová, sněť mazlavá pšeničná, sněť prašná pšeničná, fuzariózy, kořenomorka; ječmen – plíseň sněžná, sněť prašná ječná, sněť ječná tvrdá, pruhovitost ječná, fuzariózy; žito – plíseň sněžná, sněť stébelná, sněť mazlavá pšeničná, sněť prašná pšeničná, braničnatka plevová, fuzariózy; trit. – plíseň sněžná, sněť mazlavá pšeničná, sněť prašná pšeničná, braničnatka plevová, fuzariózy	fungicidní	pšenice, ječmen, žito, tritikále, oves	2 l/t oves: 1,5 l/t
Polyversum UPL	Pythium oligandrum M1	hrách, lupina – houbové choroby jen pro ekologické zemědělství: pšenice, ječmen, žito, tritikále – fuzariózy, sněť mazlavá pšeničná	fungicidní	hrách, lupina, pšenice, ječmen, tritikále, žito	0,5–1 kg/t
Systiva BASF	Fluxapyroxad 333 g/l	pšenice – plíseň sněžná, sněť mazlavá hladká, padlí travní, braničnatka pšeničná, rez pšeničná, rez plevová; ječmen – plíseň sněžná, sněť prašná ječná, pruhovitost ječná, padlí travní, rez ječná, hnědá skvrnitost ječmene, rynchosporiová skvrnitost ječmene, ramulariová skvrnitost ječmene; tritikále, žito, oves – plíseň sněžná	fungicidní	pšenice, ječmen, tritikále, žito, oves	pšenice: 1–1,5 l/t; ječmen: 1,5 l/t; tritikále, žito, oves: 1–1,5 l/t
M-Sunagreen CHEMAP Agro	Kyselina 2 – aminobenzoová a Kyselina 2 – hydroxybenzoová	-	rostlinný stimulátor	pšenice, ječmen, tritikále, žito	1,5 l/t
AGRO-SORB Folium Biopharmacotech	Volné aminokyseliny + stopové prvky	-	bio--stimulátor	pšenice, ječmen, tritikále, žito, hrách	2 l/t

Odborní regionální zástupci



AGROKOP CZ a.s., Spojovací 1343, Strážnice, 674 01 Třebíč | agrokop@agrokop.cz | www.agrokop.cz

Ing. Jiří Bartoš _____ 739 370 240
Ing. Jiří Daněk _____ 702 210 323
Ing. Alena Jabůrková _____ 725 883 829
Ing. Svatomír Kupčík _____ 602 738 835
Emil Laurenčík _____ 702 007 294
Marcela Perníčková _____ 702 007 293

Ing. Bohumil Popelka _____ 602 573 606
Ing. Jaroslava Sácká _____ 602 382 615
Bc. Luboš Šťastný _____ 778 976 308
Ing. Věra Vostalová _____ 602 720 034
Ing. Kristýna Zlá _____ 604 759 297

AGROKOP[®] HB

AGROKOP HB s.r.o., Kyjovská 3607, 580 01 Havlíčkův Brod | info@agrokop.com | www.agrokop.com

Ladislav Čejka _____ 736 166 309
Ing. František Gregor _____ 605 717 160
Jiří Havránek, DiS _____ 604 256 584
Ing. Ondřej Horák _____ 734 851 459
Ing. Václav Hroch _____ 602 791 473
Ing. Bedřich Janáček _____ 739 722 160
Ing. Karel Kameník _____ 603 518 945

Ing. Štěpánka Nápravníková _____ 604 885 248
Ing. Miloslav Prášek _____ 736 751 121
Ing. Vlastimil Brzica - množení osiv 734 835 215
Ing. Martin Kratochvíl - množení osiv 771 272 695
Ing. Dušan Kyselý, MBA. - zahraniční obchod
777 772 066



ZNZ Přeštice, a.s., Husova 438, 334 22 Přeštice | info@zncz.cz | www.zncz.cz

Ing. Petr Němec _____ 604 229 747
Ing. Lubomír Porvich _____ 606 132 308

Karel Švarc _____ 602 438 327

Objednávky osiv

Obilniny

Hana Procházková e-mail: brno@agrokop.com tel.: 721 319 500

Pícniny, meziplodiny, Agro-Envi

Ing. Milena Fendrichová e-mail: mfendrichova@agrokop.com tel.: 603 193 694

Kukuřice, řepky, luskoviny, jeteloviny

Ing. Irena Jelínková e-mail: ijelinkova@agrokop.com tel.: 736 751 120